

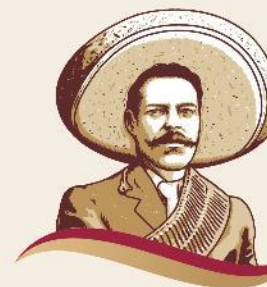
SOLICITUDES DE INTERCONEXIÓN DE CENTRALES ELÉCTRICAS CON CAPACIDAD MENOR A 0.5 MW

CONTRATOS DE INTERCONEXIÓN DE PEQUEÑA Y MEDIANA ESCALA Y GENERACIÓN DISTRIBUIDA

ESTADÍSTICAS AL PRIMER SEMESTRE DE 2023



GOBIERNO DE
MÉXICO

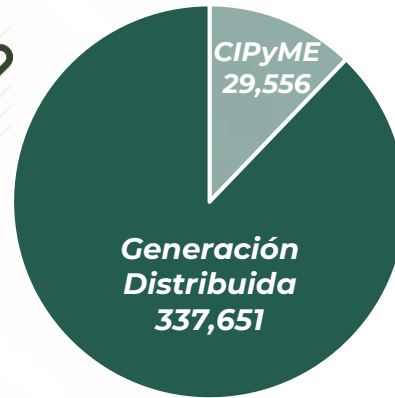
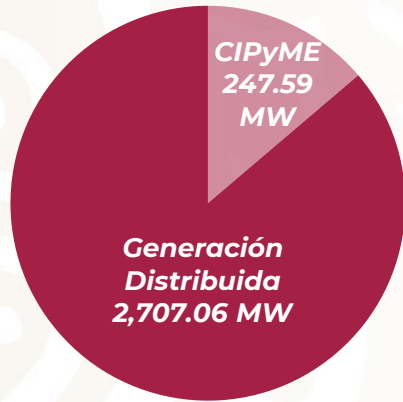


2023
AÑO DE
Francisco
VILLA

EL REVOLUCIONARIO DEL PUEBLO

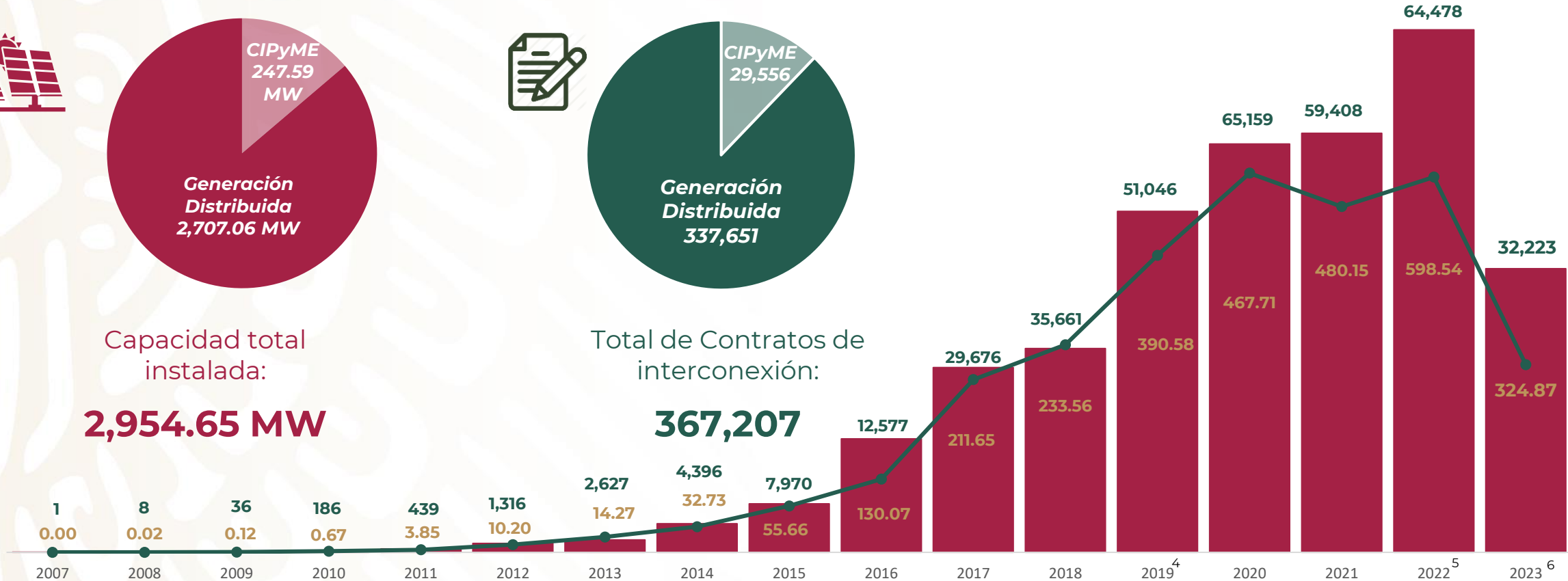
Solicitudes de interconexión de Centrales Eléctricas con capacidad menor a 0.5 MW¹

Evolución ANUAL – CIPyME² / Generación Distribuida³



Capacidad total instalada:
2,954.65 MW

Total de Contratos de interconexión:
367,207



1. Información Proporcionada por la Empresa Productiva Subsidiaria de la Comisión Federal de Electricidad, CFE Distribución, con cifras al primer semestre de 2023.

2. CIPyME. Contratos de Interconexión de Pequeña y Mediana Escala. Solicitudes de interconexión atendidas de 2007 a 2016.

3. Solicitudes de interconexión atendidas conforme a lo dispuesto en la Resolución RES/142/2017 publicada en el DOF el 7 de marzo de 2017.

4. Contiene información de Contratos de Interconexión y capacidad instalada del ejercicio 2019, reportada por CFE Distribución en los informes correspondientes al primer y segundo semestre de 2020.

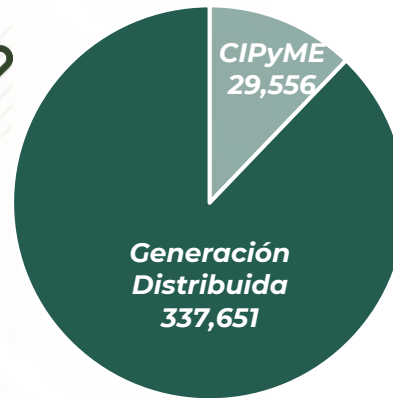
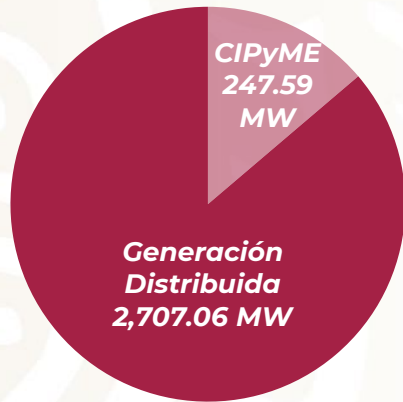
5. Contiene información de Contratos de Interconexión y capacidad instalada del ejercicio 2021, reportada por CFE Distribución en el informe correspondiente al primer semestre de 2022.

6. Contiene información de Contratos de Interconexión y capacidad instalada del ejercicio 2022 reportada por CFE Distribución en el informe correspondiente al primer semestre de 2023.



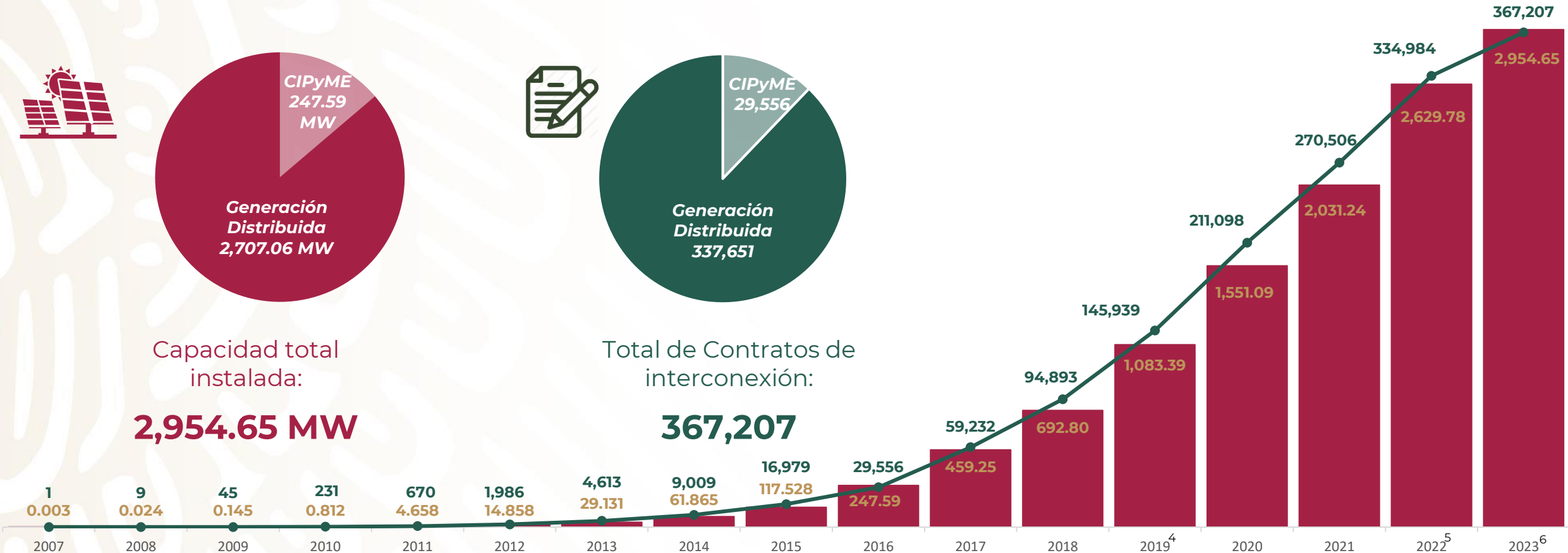
Solicitudes de interconexión de Centrales Eléctricas con capacidad menor a 0.5 MW¹

Evolución ACUMULADA – CIPyME² / Generación Distribuida³



Capacidad total
instalada:
2,954.65 MW

Total de Contratos de
interconexión:
367,207



1. Información Proporcionada por la Empresa Productiva Subsidiaria de la Comisión Federal de Electricidad, CFE Distribución, con cifras al primer semestre de 2023.

2. CIPyME. Contratos de Interconexión de Pequeña y Mediana Escala. Solicitudes de interconexión atendidas de 2007 a 2016.

3. Solicitudes de interconexión atendidas conforme a lo dispuesto en la Resolución RES/142/2017 publicada en el DOF el 7 de marzo de 2017.

4. Contiene información de Contratos de Interconexión y capacidad instalada del ejercicio 2019, reportada por CFE Distribución en los informes correspondientes al primer y segundo semestre de 2020.

5. Contiene información de Contratos de Interconexión y capacidad instalada del ejercicio 2021, reportada por CFE Distribución en el informe correspondiente al primer semestre de 2022.

6. Contiene información de Contratos de Interconexión y capacidad instalada del ejercicio 2022 reportada por CFE Distribución en el informe correspondiente al primer semestre de 2023.



Solicitudes de interconexión de Centrales Eléctricas con capacidad menor a 0.5 MW¹

Evolución acumulada² por Entidad Federativa



GOBIERNO DE
MÉXICO



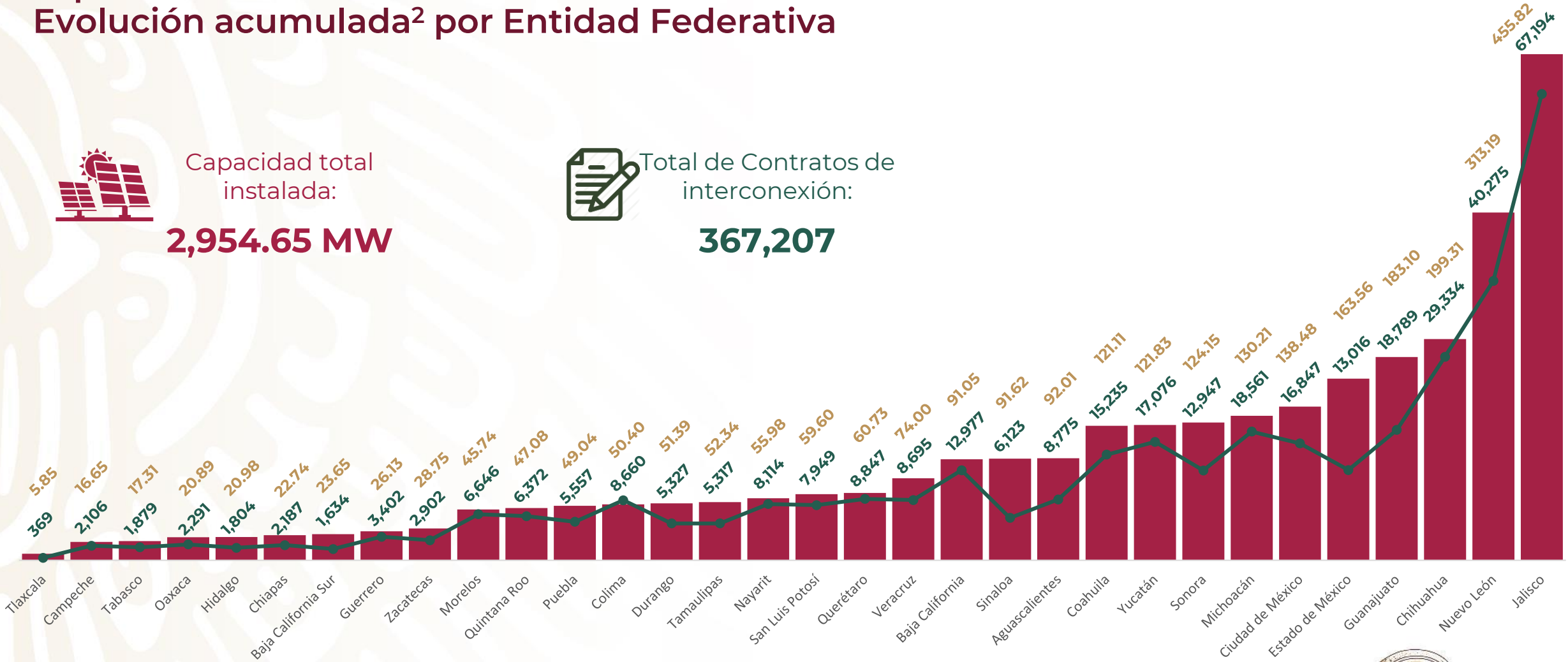
Capacidad total instalada:

2,954.65 MW



Total de Contratos de interconexión:

367,207



1. Información Proporcionada por la Empresa Productiva Subsidiaria de la Comisión Federal de Electricidad, CFE Distribución, al primer semestre de 2023.
2. Incluye CIPyME y Generación Distribuida

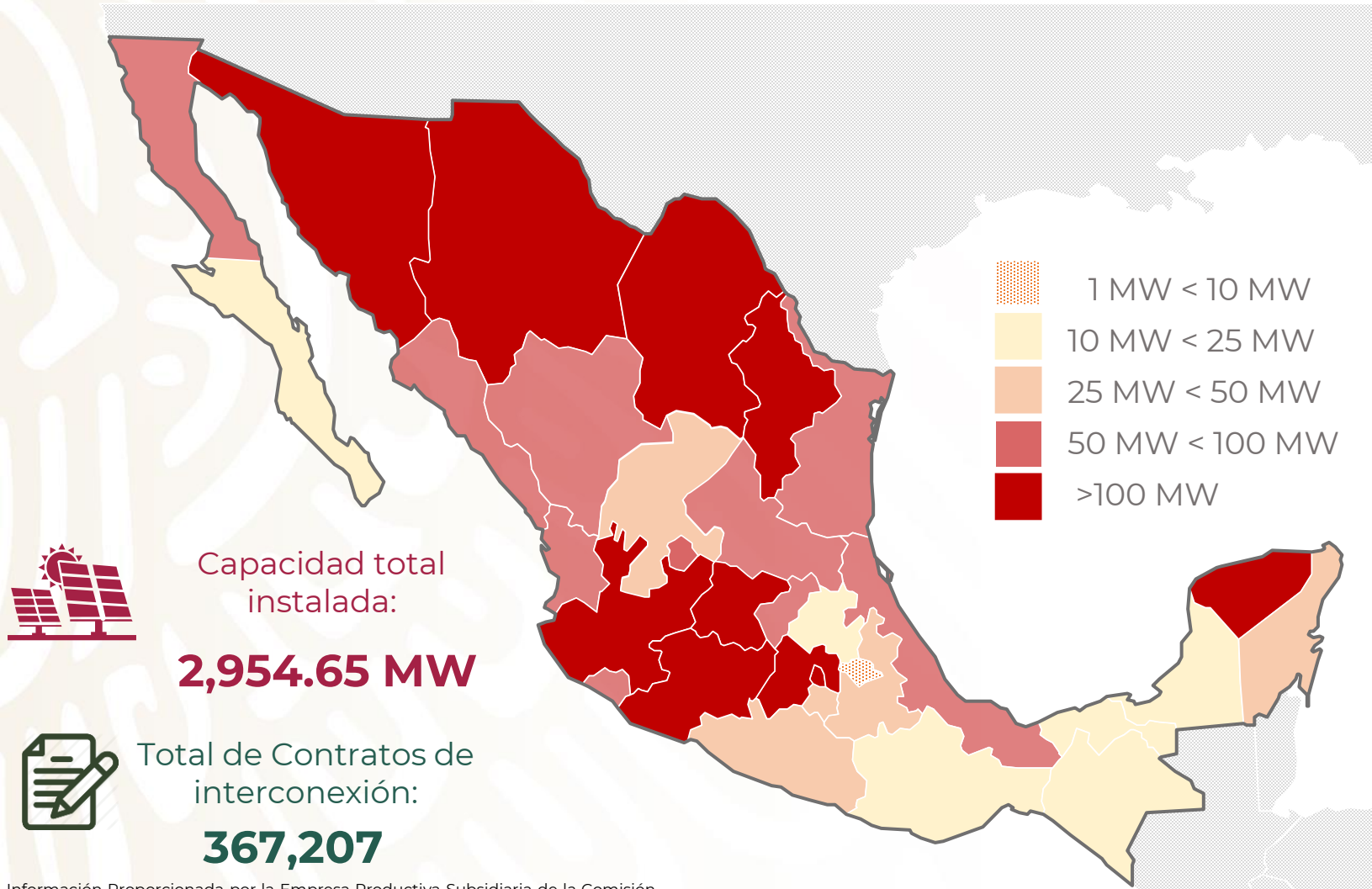


Solicitudes de interconexión de Centrales Eléctricas con capacidad menor a 0.5 MW¹

Distribución de la capacidad instalada² por Entidad Federativa



GOBIERNO DE
MÉXICO



Estado	Capacidad Instalada (MW)	Contratos
Tlaxcala	5.85	369
Campeche	16.65	2,106
Tabasco	17.31	1,879
Oaxaca	20.89	2,291
Hidalgo	20.98	1,804
Chiapas	22.74	2,187
Baja California Sur	23.65	1,634
Guerrero	26.13	3,402
Zacatecas	28.75	2,902
Morelos	45.74	6,646
Quintana Roo	47.08	6,372
Puebla	49.04	5,557
Colima	50.40	8,660
Durango	51.39	5,327
Tamaulipas	52.34	5,317
Nayarit	55.98	8,114
San Luis Potosí	59.60	7,949
Querétaro	60.73	8,847
Veracruz	74.00	8,695
Baja California	91.05	12,977
Sinaloa	91.62	6,123
Aguascalientes	92.01	8,775
Coahuila	121.11	15,235
Yucatán	121.83	17,076
Sonora	124.15	12,947
Michoacán	130.21	18,561
Ciudad de México	138.48	16,847
Estado de México	163.56	13,016
Guanajuato	183.10	18,789
Chihuahua	199.31	29,334
Nuevo León	313.19	40,275
Jalisco	455.82	67,194

1. Información Proporcionada por la Empresa Productiva Subsidiaria de la Comisión Federal de Electricidad, CFE Distribución, al primer semestre de 2023
2. Incluye CIPyME y Generación Distribuida



Solicitudes de interconexión de Centrales Eléctricas con capacidad menor a 0.5 MW¹

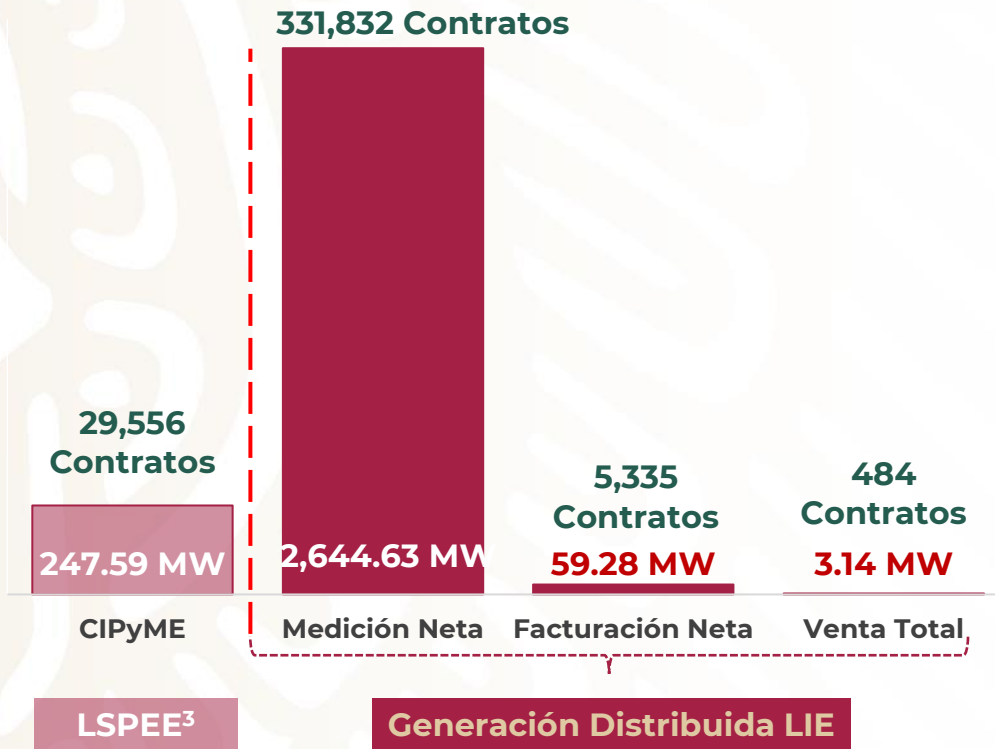
Clasificación por régimen de contraprestación y tecnología²



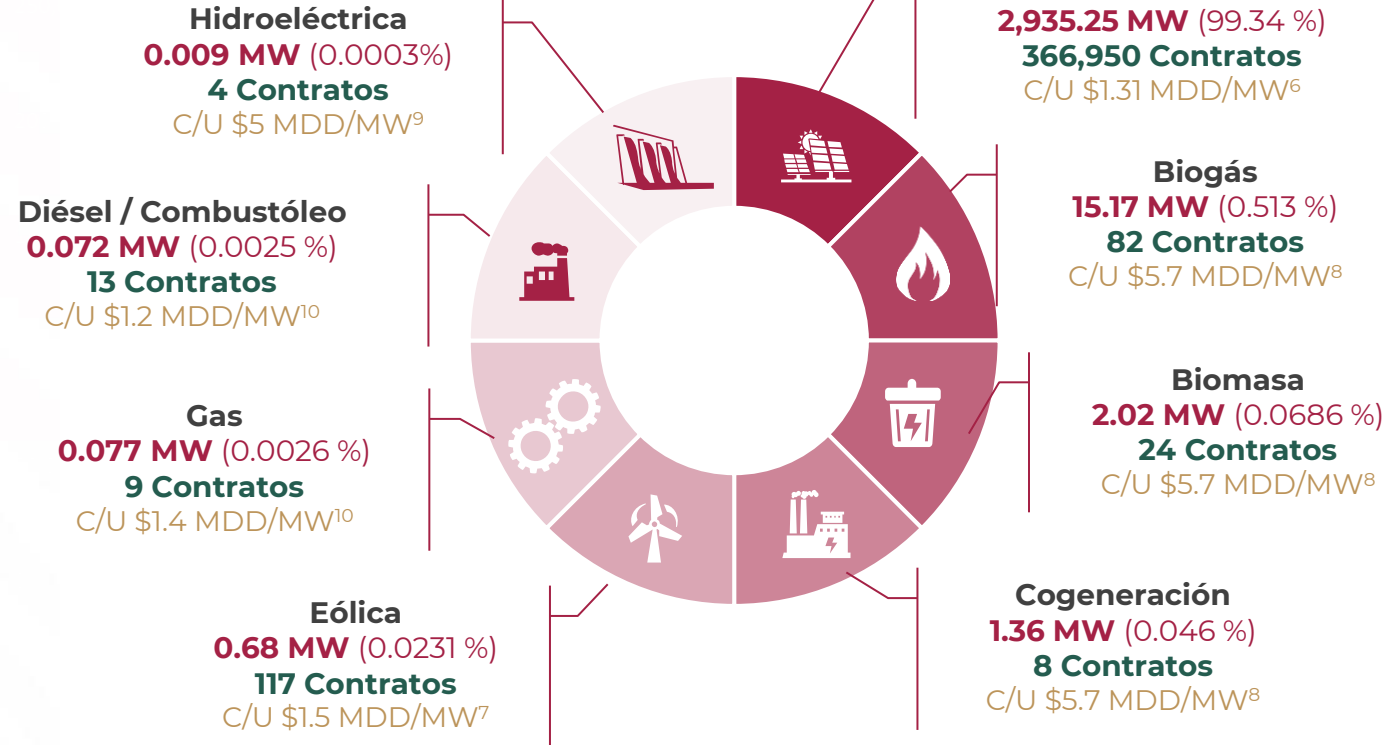
GOBIERNO DE
MÉXICO



Régimen de contraprestación



Tecnologías



Capacidad total instalada: **2,954.65 MW**



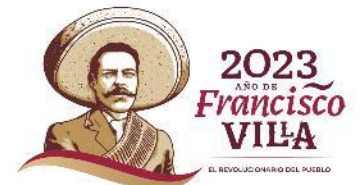
Total de Contratos de interconexión: **367,207**



Inversión Estimada⁴ **3,952.22 MDD**

1. Información Proporcionada por la Empresa Productiva Subsidiaria de la Comisión Federal de Electricidad, CFE Distribución, con cifras al primer semestre de 2023
 2. Incluye CIPyME y Generación Distribuida.
 3. Ley del Servicio Público de Energía Eléctrica
 4. Considera una inversión promedio de 1.34 millones de dólares por MW de capacidad instalada. Las cifras pueden variar debido al redondeo.
 5. C/U. Costo Unitario por tipo de tecnología

6. https://asolmex.org/intranet/Micrositio_GSD/Monitor-Indice-de-Precios/Monitor_precios_GSD_reporte2aedicion_oct2021.pdf
 7. <https://www.irena.org/publications/2016/Jun/The-Power-to-Change-Solar-and-Wind-Cost-Reduction-Potential-to-2025>
 8. <https://www.nrel.gov/analysis/tech-lcoe-re-cost-est.html>
 9. https://www.irena.org/documentdownloads/publications/re_technologies_cost_analysis_hydropower.pdf
 10. <https://www.nrel.gov/docs/fy19osti/72509.pdf>



Solicitudes de interconexión de Centrales Eléctricas con capacidad menor a 0.5 MW¹

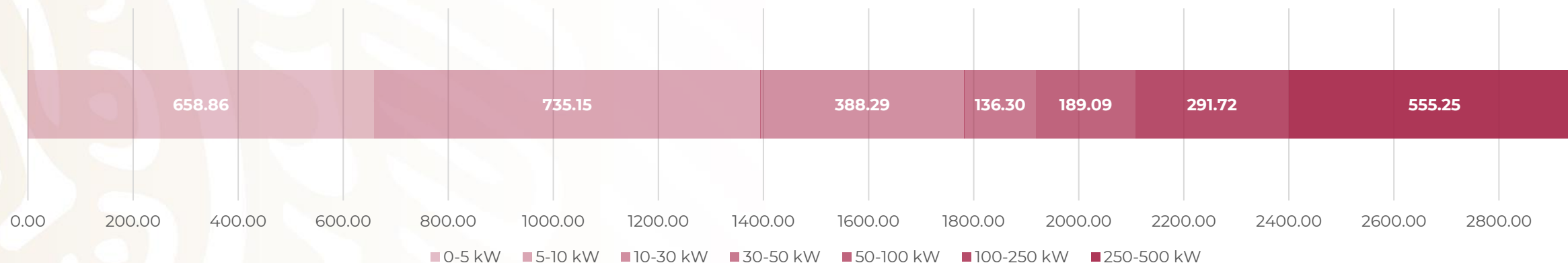
Capacidad instalada y contratos por rango de capacidad de centrales eléctricas²



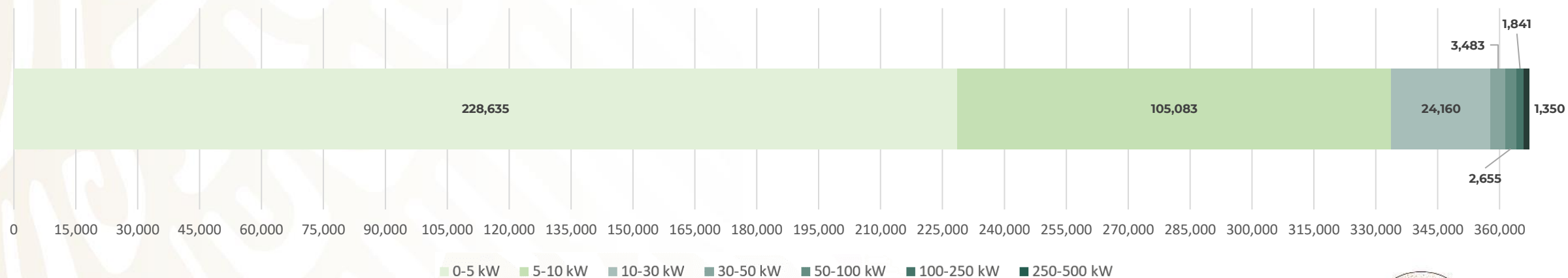
GOBIERNO DE
MÉXICO



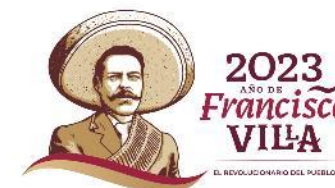
Acumulado de capacidad instalada por rango



Acumulado de contratos por rango de capacidad



1. Información Proporcionada por la Empresa Productiva Subsidiaria de la Comisión Federal de Electricidad, CFE Distribución, con cifras al primer semestre de 2023
2. Incluye CIPyME y Generación Distribuida
3. Las cifras pueden no coincidir debido a redondeo.





2023
AÑO DE
Francisco
VILLA
EL REVOLUCIONARIO DEL PUEBLO

¡GRACIAS!



**GOBIERNO DE
MÉXICO**

