

SOLICITUDES DE INTERCONEXIÓN DE CENTRALES ELÉCTRICAS CON CAPACIDAD MENOR A 0.5 MW

CONTRATOS INTERCONEXIÓN DE PEQUEÑA Y MEDIANA ESCALA Y GENERACIÓN DISTRIBUIDA

ESTADÍSTICAS AL SEGUNDO SEMESTRE DE 2021



GOBIERNO DE
MÉXICO

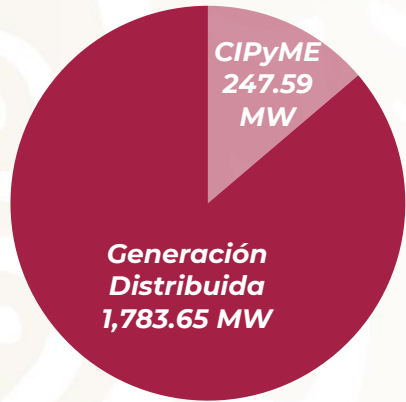


2022 *Ricardo Flores*
Año de *Magón*

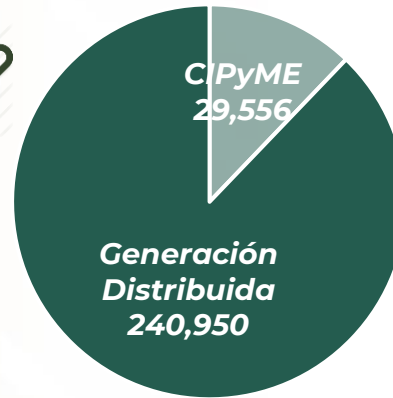
PRECURSOR DE LA REVOLUCIÓN MEXICANA

Solicitudes de interconexión de Centrales Eléctricas con capacidad menor a 0.5 MW¹

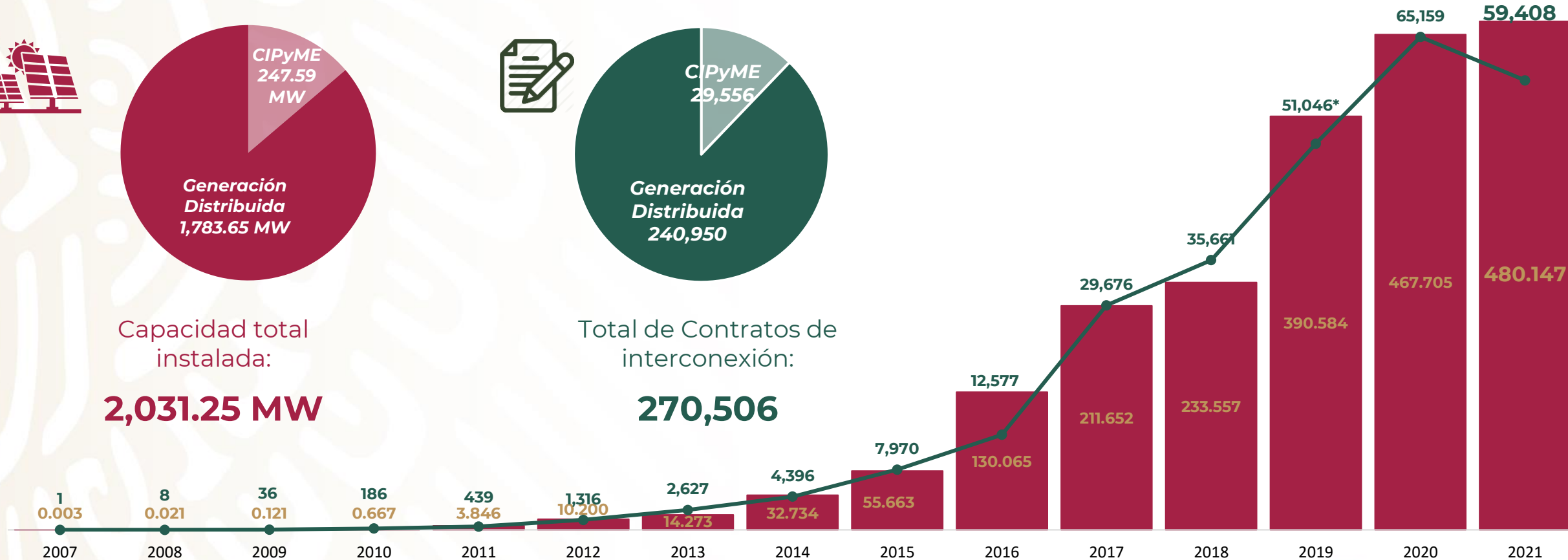
Evolución ANUAL – CIPyME² / Generación Distribuida³



Capacidad total instalada:
2,031.25 MW



Total de Contratos de interconexión:
270,506



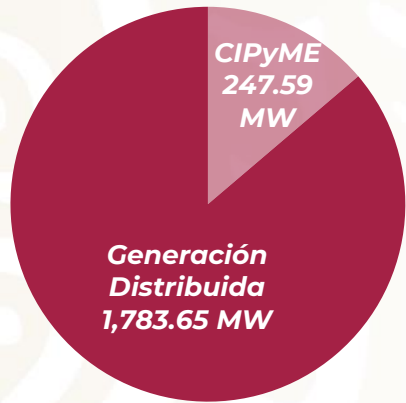
1. Información Proporcionada por la Empresa Productiva Subsidiaria de la Comisión Federal de Electricidad, CFE Distribución, con cifras al 31 de diciembre de 2021.
 2. CIPyME. Contratos de Interconexión de Pequeña y Mediana Escala. Solicitudes de interconexión atendidas de 2007 a 2016.
 3. Solicitudes de interconexión atendidas conforme a lo dispuesto en la Resolución RES/142/2017 publicada en el DOF el 7 de marzo de 2017.

* Contiene información de Contratos de Interconexión y capacidad instalada del ejercicio 2019, reportada por CFE Distribución en los informes correspondientes al primer y segundo semestre de 2020.

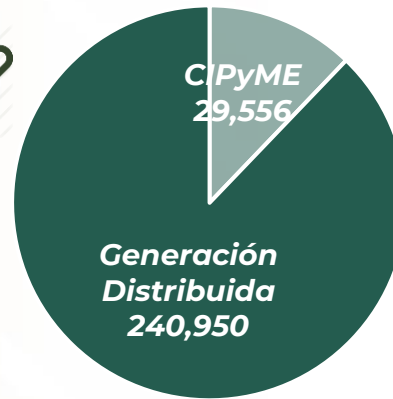




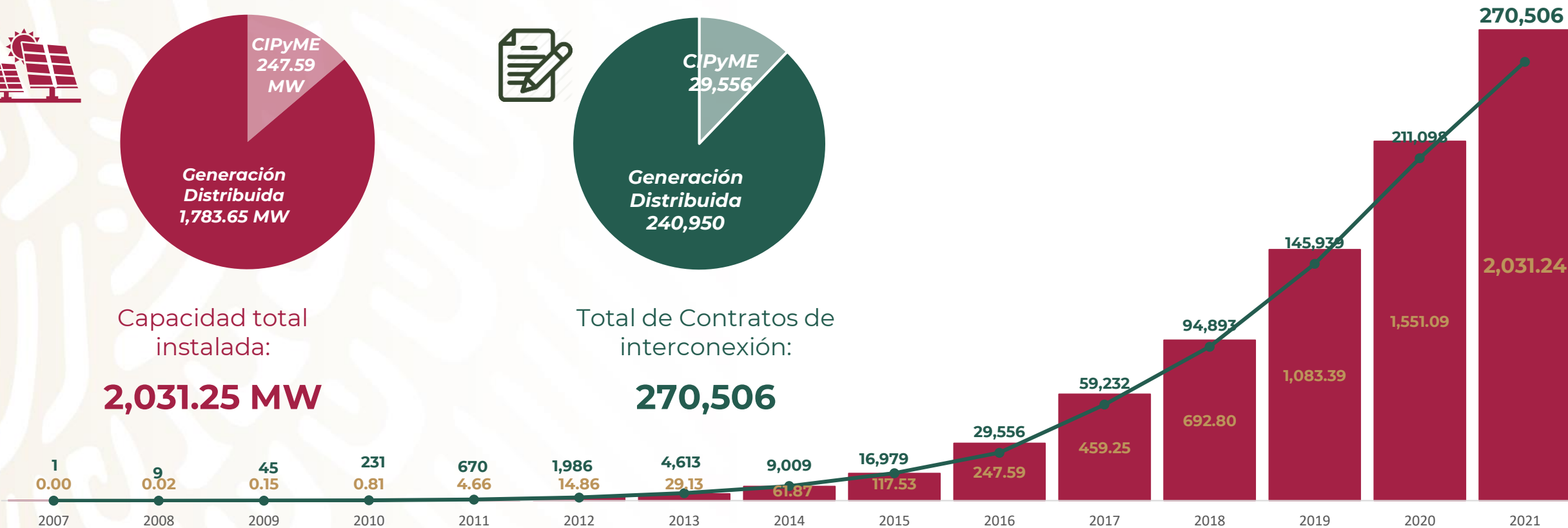
Solicitudes de interconexión de Centrales Eléctricas con capacidad menor a 0.5 MW¹ Evolución ACUMULADA – CIPyME² / Generación Distribuida³



Capacidad total instalada:
2,031.25 MW



Total de Contratos de interconexión:
270,506



1. Información Proporcionada por la Empresa Productiva Subsidiaria de la Comisión Federal de Electricidad, CFE Distribución, con cifras al 31 de diciembre de 2021.
 2. CIPyME. Contratos de Interconexión de Pequeña y Mediana Escala. Solicitudes de interconexión atendidas de 2007 a 2016.
 3. Solicitudes de interconexión atendidas conforme a lo dispuesto en la Resolución RES/142/2017 publicada en el DOF el 7 de marzo de 2017.

* Contiene información de Contratos de Interconexión y capacidad instalada del ejercicio 2019, reportada por CFE Distribución en los informes correspondientes al primer y segundo semestre de 2020.





Solicitudes de interconexión de Centrales Eléctricas con capacidad menor a 0.5 MW¹ Evolución acumulada² por Entidad Federativa



Capacidad total instalada:

2,031.25 MW



Total de Contratos de interconexión:

270,506

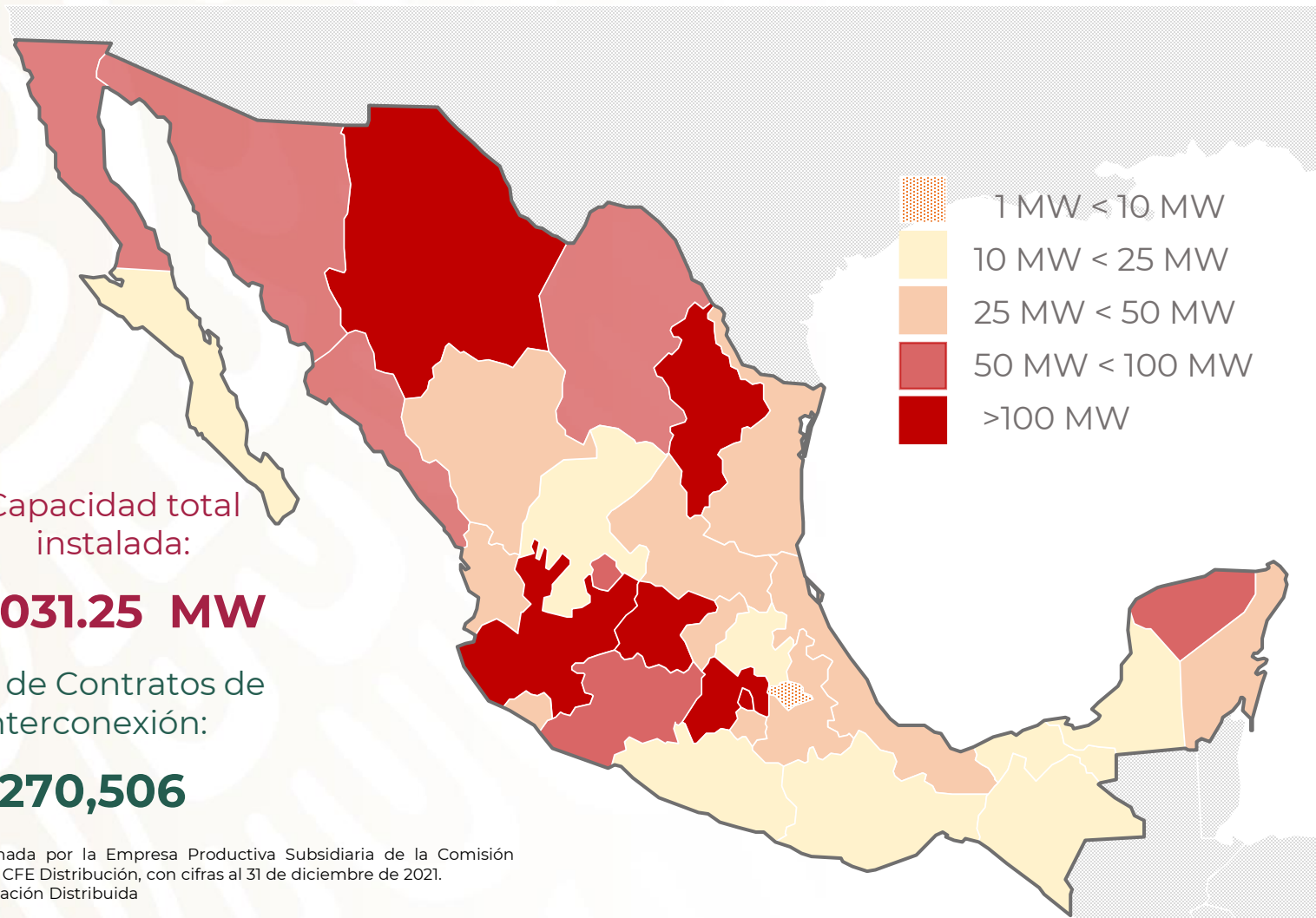


1. Información Proporcionada por la Empresa Productiva Subsidiaria de la Comisión Federal de Electricidad, CFE Distribución, con cifras al 31 de diciembre de 2021.
 2. Incluye CIPyME y Generación Distribuida





Solicitudes de interconexión de Centrales Eléctricas con capacidad menor a 0.5 MW¹ Distribución de la capacidad instalada² por Entidad Federativa



Estado	Capacidad Instalada (MW)	Contratos
Tlaxcala	3.36	280
Campeche	11.41	1,515
Chiapas	13.00	1,637
Tabasco	13.48	1,529
Hidalgo	14.17	1,399
Oaxaca	14.21	1,635
Zacatecas	15.15	1,955
Guerrero	18.26	2,432
Baja California Sur	23.62	1,632
Quintana Roo	27.08	3,969
Tamaulipas	33.01	3,448
Morelos	33.60	5,301
Durango	35.15	4,106
Colima	35.58	6,451
Puebla	35.98	4,615
Querétaro	37.10	6,676
San Luis Potosí	37.19	5,653
Nayarit	37.39	5,626
Veracruz	49.43	6,502
Sinaloa	56.02	4,122
Aguascalientes	61.46	6,467
Baja California	66.24	10,388
Sonora	81.72	8,998
Coahuila	85.42	10,960
Michoacán	89.21	13,574
Yucatán	89.32	12,458
Ciudad de México	109.93	13,967
Guanajuato	110.42	12,880
Estado de México	126.82	10,143
Chihuahua	136.04	21,062
Nuevo León	220.52	29,177
Jalisco	309.98	49,949

Capacidad total instalada:

2,031.25 MW

Total de Contratos de interconexión:

270,506

1. Información Proporcionada por la Empresa Productiva Subsidiaria de la Comisión Federal de Electricidad, CFE Distribución, con cifras al 31 de diciembre de 2021.
 2. Incluye CIPyME y Generación Distribuida



Solicitudes de interconexión de Centrales Eléctricas con capacidad menor a 0.5 MW¹

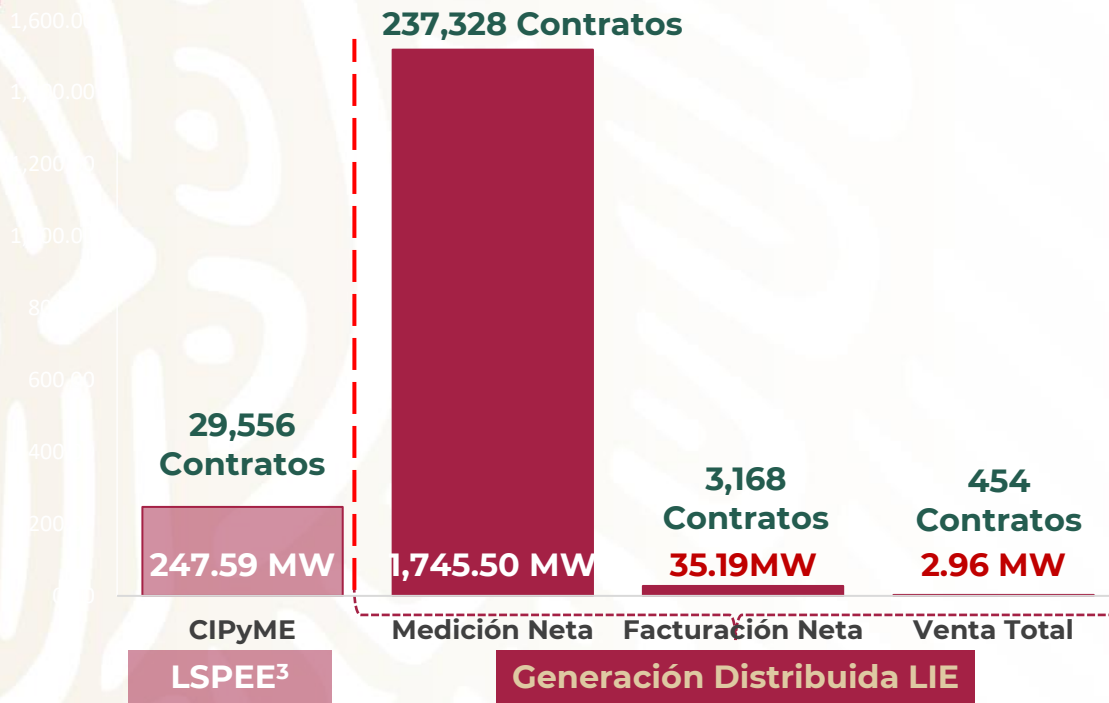
Clasificación por régimen de contraprestación y tecnología²



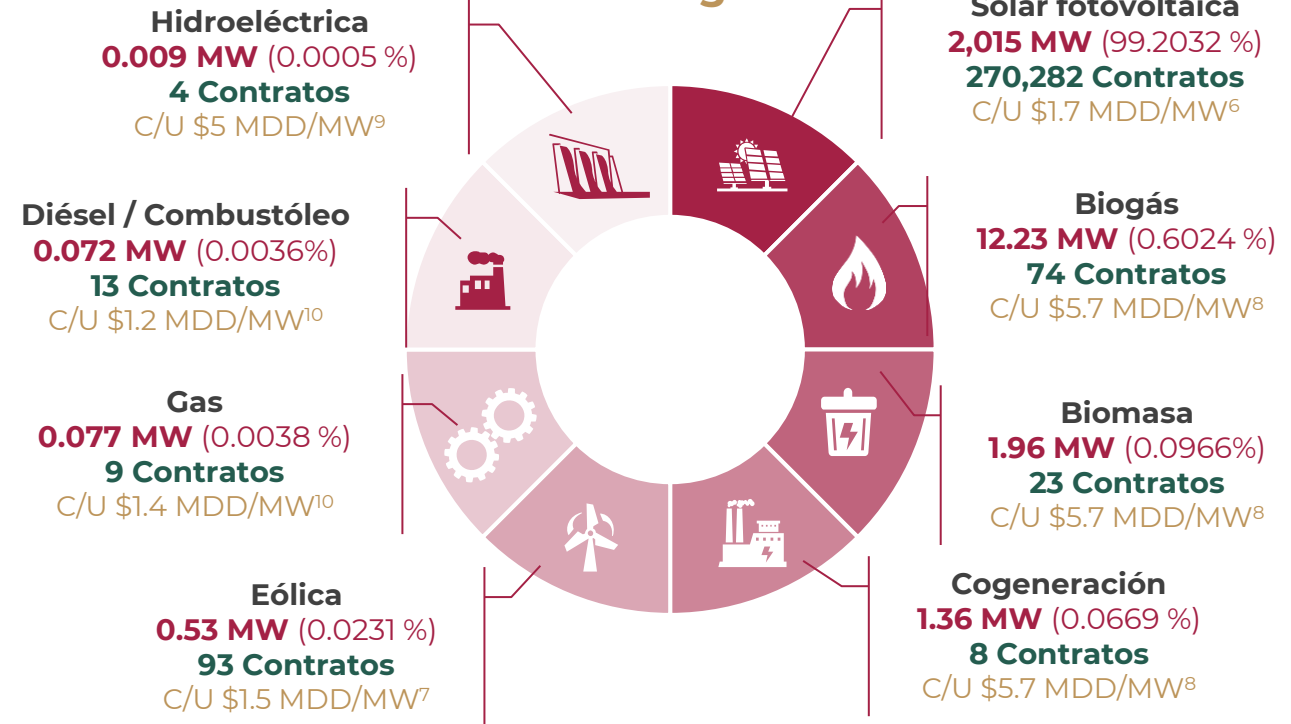
GOBIERNO DE
MÉXICO



Régimen de contraprestación



Tecnologías



Capacidad total instalada:

2,031.25 MW



Total de Contratos de interconexión:

270,506



Inversión Estimada⁴

3,515.22 MDD

1. Información Proporcionada por la Empresa Productiva Subsidiaria de la Comisión Federal de Electricidad, CFE Distribución, con cifras al 31 de diciembre de 2021.
 2. Incluye CIPyME y Generación Distribuida.
 3. Ley del Servicio Público de Energía Eléctrica
 4. Considera una inversión promedio de 1.73 millones de dólares por MW de capacidad instalada. Las cifras pueden variar debido al redondeo.
 5. C/U. Costo Unitario por tipo de tecnología

6. http://www.iniciativaclimatica.org/wp-content/uploads/2017/12/Estudio_MercadoEnerg%C3%81aFotovoltaicaBajaEscala_2017.pdf
 7. <https://www.irena.org/publications/2016/Jun/The-Power-to-Change-Solar-and-Wind-Cost-Reduction-Potential-to-2025>
 8. <https://www.nrel.gov/analysis/tech-lcoe-re-cost-est.html>
 9. https://www.irena.org/documentdownloads/publications/re_technologies_cost_analysis-hydropower.pdf
 10. <https://www.nrel.gov/docs/fy19osti/72509.pdf>



Solicitudes de interconexión de Centrales Eléctricas con capacidad menor a 0.5 MW¹

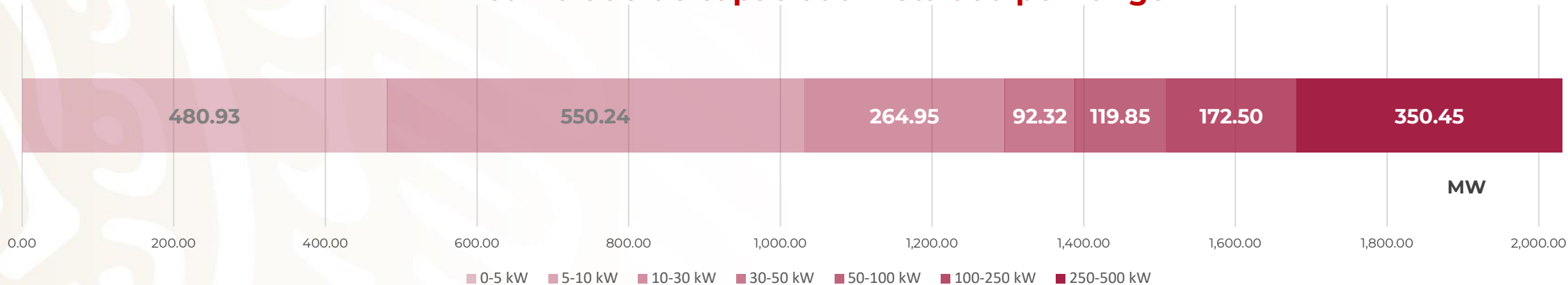


GOBIERNO DE
MÉXICO



Capacidad instalada y contratos por rango de capacidad de centrales eléctricas²

Acumulado de capacidad instalada por rango



Capacidad total instalada:

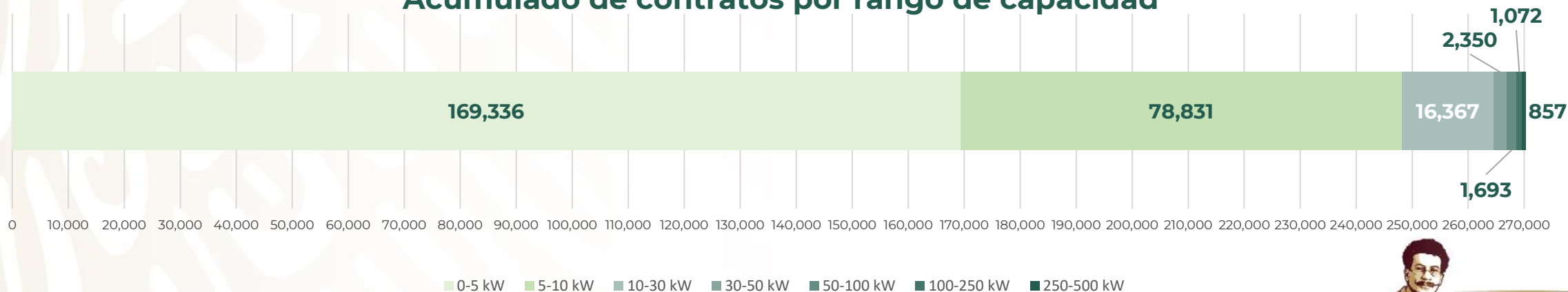
2,031.24 MW



Total de Contratos de interconexión:

270,506

Acumulado de contratos por rango de capacidad



2022 Flores
Año de Magón
PRECURSOR DE LA REVOLUCIÓN MEXICANA

1. Información Proporcionada por la Empresa Productiva Subsidiaria de la Comisión Federal de Electricidad, CFE Distribución, con cifras al 31 de diciembre de 2021

2. Incluye CIPyME y Generación Distribuida

3. Las cifras pueden no coincidir debido a redondeo.

¡GRACIAS!



2022 *Ricardo Flores*
Año de Magón
PRECURSOR DE LA REVOLUCIÓN MEXICANA