

# SOLICITUDES DE INTERCONEXIÓN DE CENTRALES ELÉCTRICAS CON CAPACIDAD MENOR A 0.5 MW

---

CONTRATOS DE INTERCONEXIÓN DE PEQUEÑA Y MEDIANA ESCALA / GENERACIÓN DISTRIBUIDA – ESTADÍSTICAS AL PRIMER SEMESTRE DE 2021

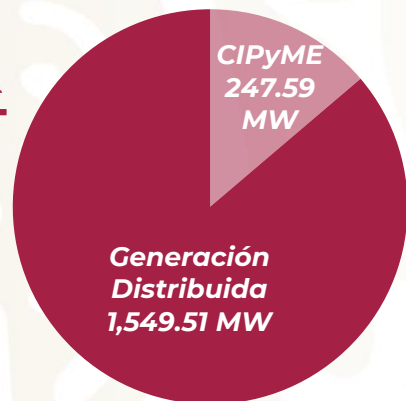


**GOBIERNO DE  
MÉXICO**



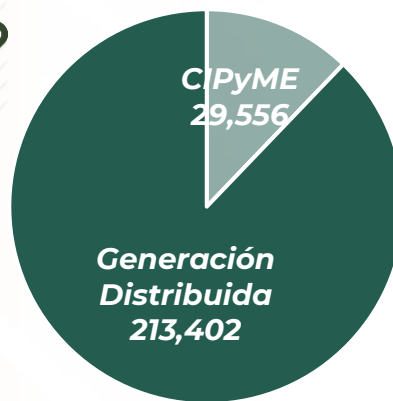
# Solicitudes de interconexión de Centrales Eléctricas con capacidad menor a 0.5 MW<sup>1</sup>

## Evolución anual – CIPyME<sup>2</sup> / Generación Distribuida<sup>3</sup>



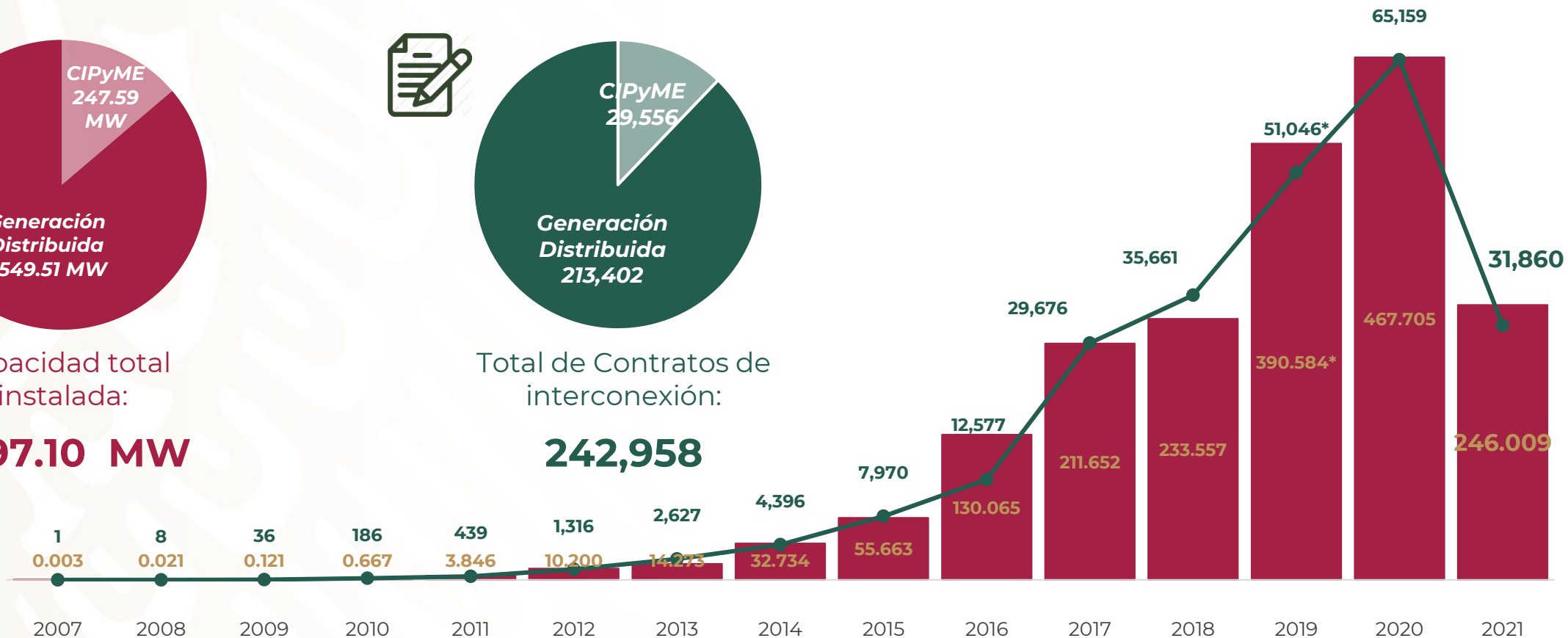
Capacidad total instalada:

**1,797.10 MW**



Total de Contratos de interconexión:

**242,958**



■ Capacidad Instalada (MW)

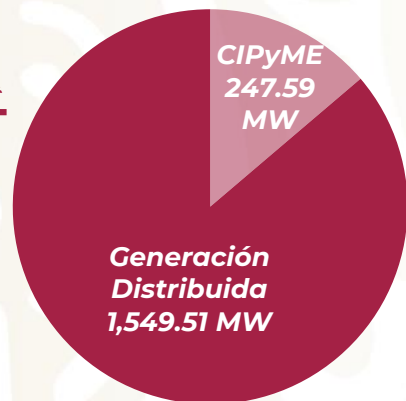
● Cantidad de Contratos

1. Información Proporcionada por la Empresa Productiva Subsidiaria de la Comisión Federal de Electricidad, CFE Distribución, con cifras al 30 de junio de 2021.  
 2. CIPyME. Contratos de Interconexión de Pequeña y Mediana Escala. Solicitudes de interconexión atendidas de 2007 a 2016.  
 3. Solicitudes de interconexión atendidas conforme a lo dispuesto en la Resolución RES/142/2017 publicada en el DOF el 7 de marzo de 2017.

\* Contiene información de Contratos de Interconexión y capacidad instalada del ejercicio 2019, reportada por CFE Distribución en los informes correspondientes al primer y segundo semestre de 2020.

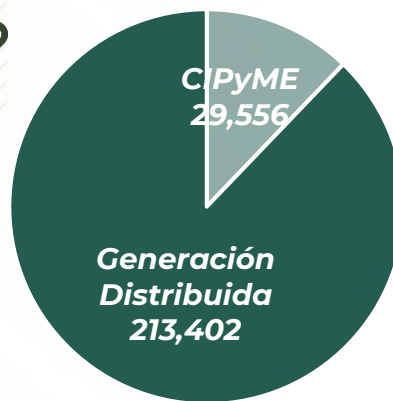
# Solicitudes de interconexión de Centrales Eléctricas con capacidad menor a 0.5 MW<sup>1</sup>

## Evolución acumulada - CIPyME<sup>2</sup> / Generación Distribuida<sup>3</sup>



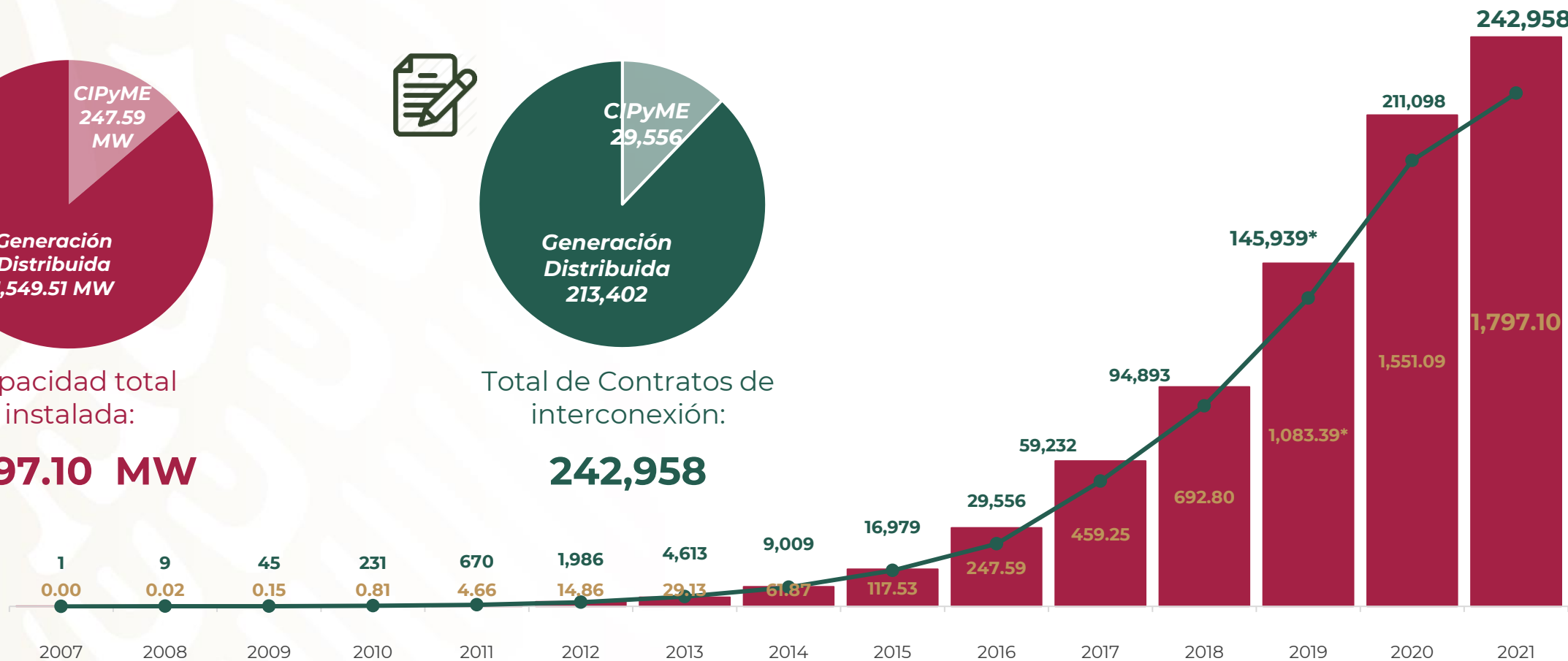
Capacidad total instalada:

**1,797.10 MW**



Total de Contratos de interconexión:

**242,958**



1. Información Proporcionada por la Empresa Productiva Subsidiaria de la Comisión Federal de Electricidad, CFE Distribución, con cifras al 30 de junio de 2021.  
 2. CIPyME. Contratos de Interconexión de Pequeña y Mediana Escala. Solicitudes de interconexión atendidas de 2007 a 2016.  
 3. Solicitudes de interconexión atendidas conforme a lo dispuesto en la Resolución RES/142/2017 publicada en el DOF el 7 de marzo de 2017.

■ Capacidad Instalada (MW)    ● Cantidad de Contratos

\* Contiene información de Contratos de Interconexión y capacidad instalada del ejercicio 2019, reportada por CFE Distribución en los informes correspondientes al primer y segundo semestre de 2020.

# Solicitudes de interconexión de Centrales Eléctricas con capacidad menor a 0.5 MW<sup>1</sup>

## Evolución acumulada<sup>2</sup> - Entidad Federativa



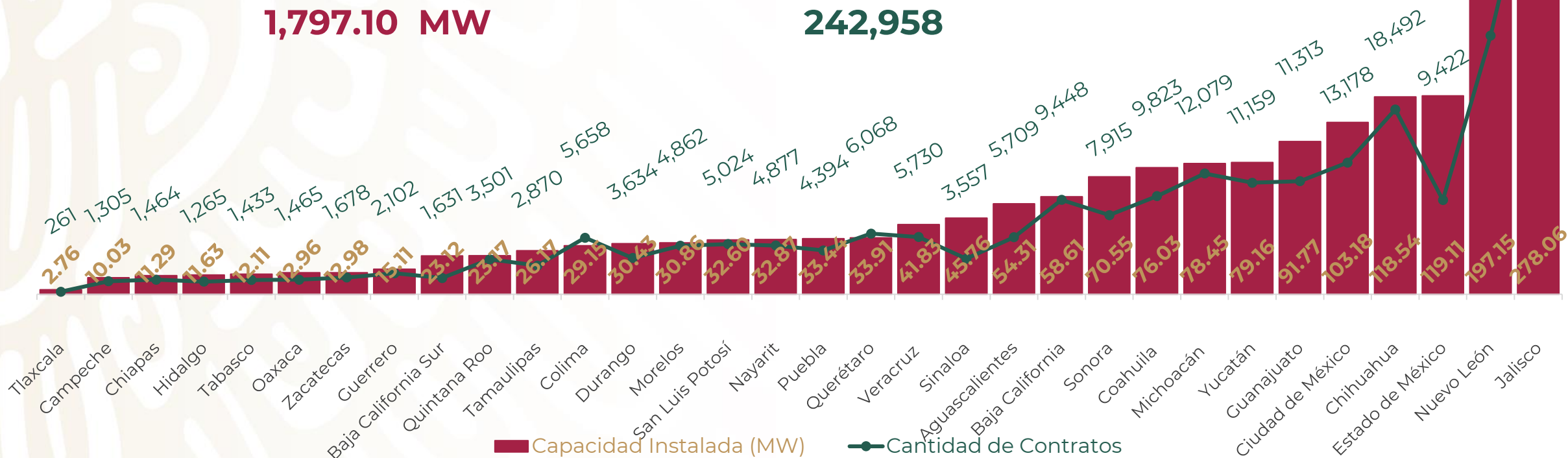
Capacidad total instalada:

**1,797.10 MW**



Total de Contratos de interconexión:

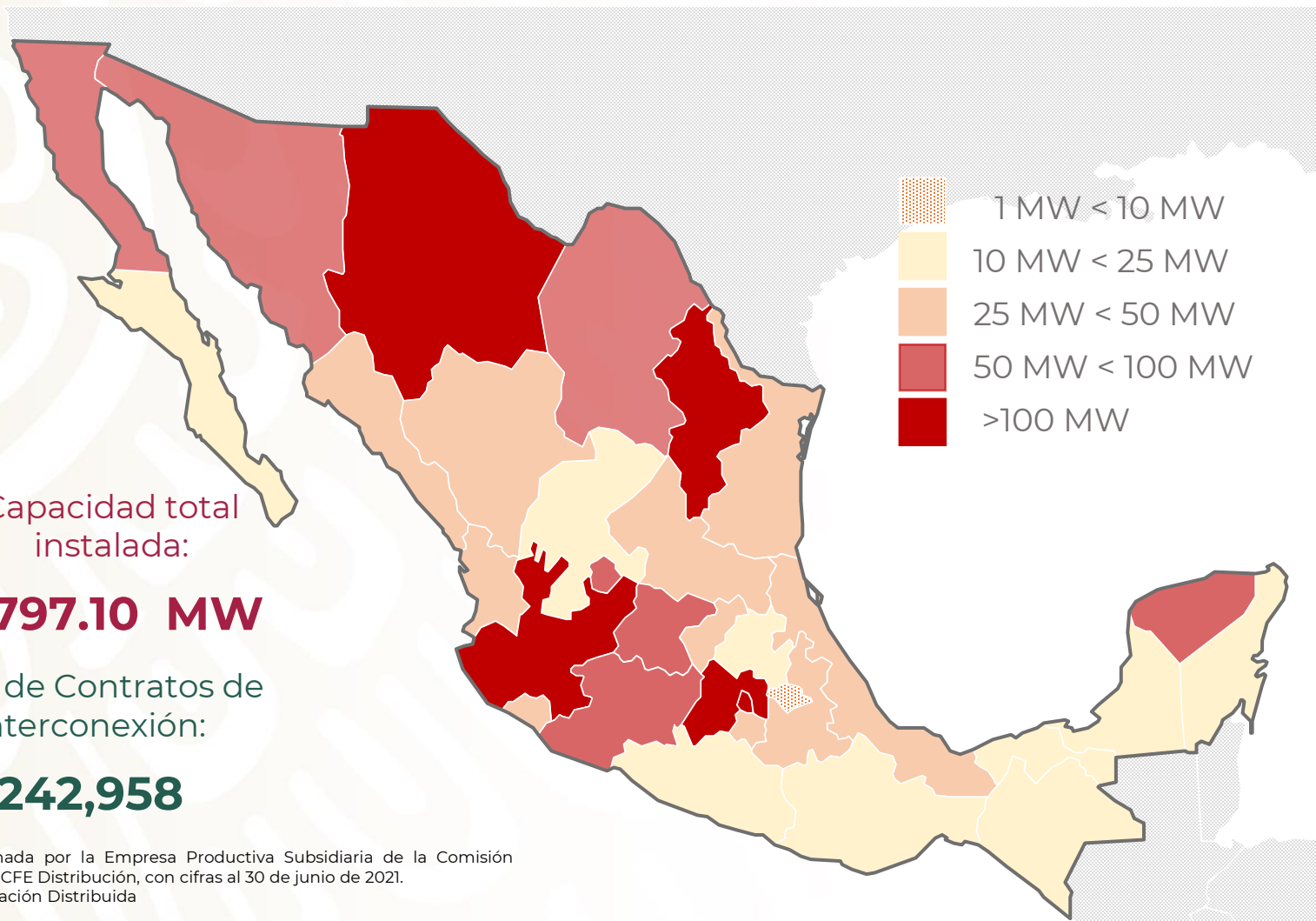
**242,958**



1. Información Proporcionada por la Empresa Productiva Subsidiaria de la Comisión Federal de Electricidad, CFE Distribución, con cifras al 30 de junio de 2021.  
 2. Incluye CIPyME y Generación Distribuida

# Solicitudes de interconexión de Centrales Eléctricas con capacidad menor a 0.5 MW<sup>1</sup>

## Distribución de la capacidad instalada<sup>2</sup> - Entidad Federativa



Capacidad total instalada:

**1,797.10 MW**

Total de Contratos de interconexión:

**242,958**

Estado	Capacidad Instalada (MW)	Contratos
Tlaxcala	2.76	261
Campeche	10.03	1,305
Chiapas	11.29	1,464
Hidalgo	11.63	1,265
Tabasco	12.11	1,433
Oaxaca	12.96	1,465
Zacatecas	12.98	1,678
Guerrero	15.11	2,102
Baja California Sur	23.12	1,631
Quintana Roo	23.17	3,501
Tamaulipas	26.17	2,870
Colima	29.15	5,658
Durango	30.43	3,634
Morelos	30.86	4,862
San Luis Potosí	32.60	5,024
Nayarit	32.87	4,877
Puebla	33.44	4,394
Querétaro	33.91	6,068
Veracruz	41.83	5,730
Sinaloa	45.76	3,557
Aguascalientes	54.31	5,709
Baja California	58.61	9,448
Sonora	70.55	7,915
Coahuila	76.03	9,823
Michoacán	78.45	12,079
Yucatán	79.16	11,159
Guanajuato	91.77	11,313
Ciudad de México	103.18	13,178
Chihuahua	118.54	18,492
Estado de México	119.11	9,422
Nuevo León	197.15	25,881
Jalisco	278.06	45,760

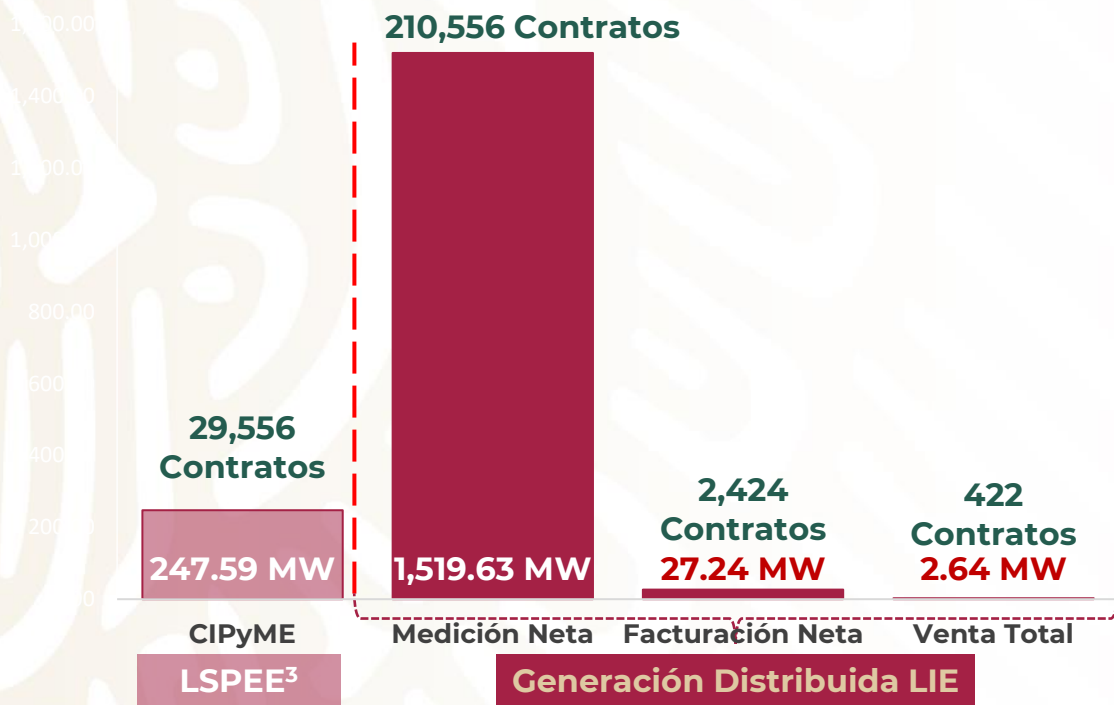
1. Información Proporcionada por la Empresa Productiva Subsidiaria de la Comisión Federal de Electricidad, CFE Distribución, con cifras al 30 de junio de 2021.  
 2. Incluye CIPyME y Generación Distribuida



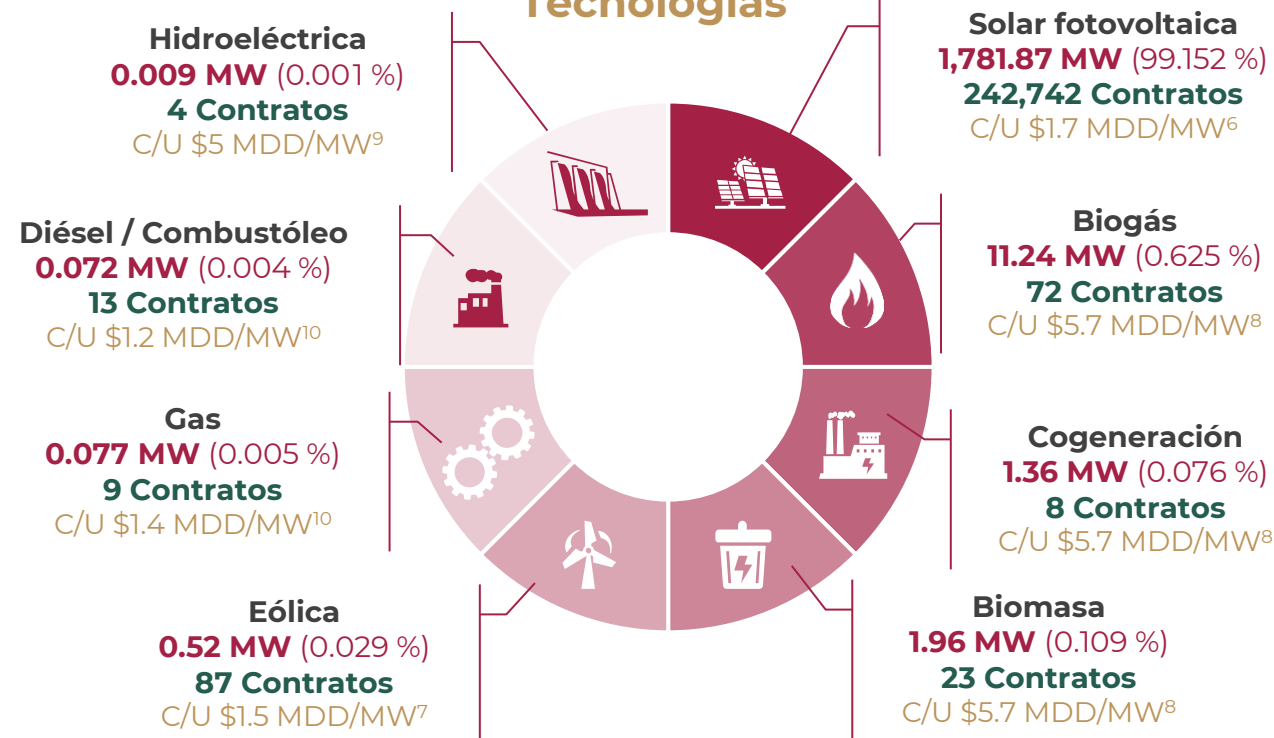
# Solicitudes de interconexión de Centrales Eléctricas con capacidad menor a 0.5 MW<sup>1</sup>

## Clasificación por régimen de contraprestación y tecnología<sup>2</sup>

### Régimen de contraprestación



### Tecnologías



Capacidad total instalada:

**1,797.10 MW**



Total de Contratos de interconexión:

**242,958**



Inversión Estimada<sup>4</sup>

**3,141.81 MDD**

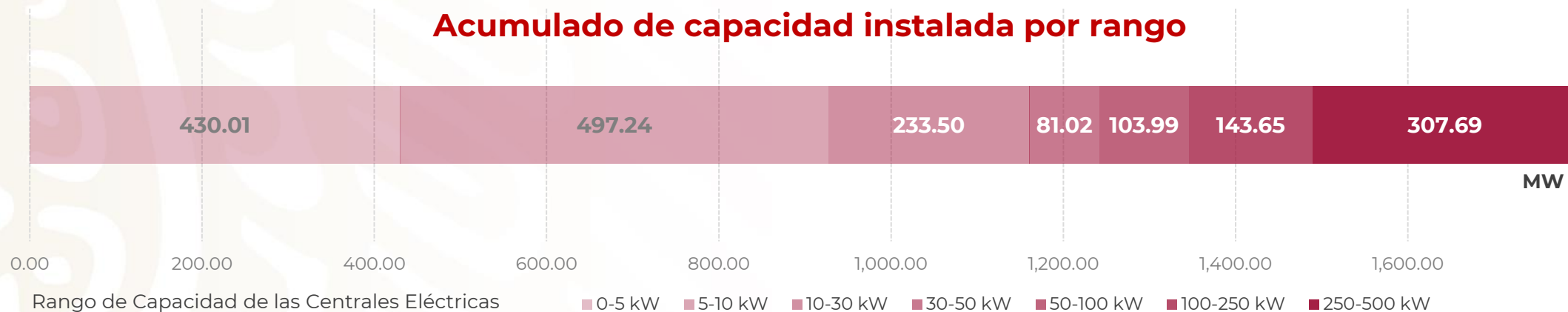
1. Información Proporcionada por la Empresa Productiva Subsidiaria de la Comisión Federal de Electricidad, CFE Distribución, con cifras al 30 de junio de 2021.  
 2. Incluye CIPyME y Generación Distribuida.  
 3. Ley del Servicio Público de Energía Eléctrica  
 4. Considera una inversión promedio de 1.75 millones de dólares por MW de capacidad instalada. Las cifras pueden variar debido al redondeo.  
 5. C/U. Costo Unitario por tipo de tecnología

6. [http://www.iniciativaclimatica.org/wp-content/uploads/2017/12/Estudio\\_MercadoEnergia%CC%81aFotovoltaicaBajaEscala\\_2017.pdf](http://www.iniciativaclimatica.org/wp-content/uploads/2017/12/Estudio_MercadoEnergia%CC%81aFotovoltaicaBajaEscala_2017.pdf)  
 7. <https://www.irena.org/publications/2016/Jun/The-Power-to-Change-Solar-and-Wind-Cost-Reduction-Potential-to-2025>  
 8. <https://www.nrel.gov/analysis/tech-lcoe-re-cost-est.html>  
 9. [https://www.irena.org/documentdownloads/publications/re\\_technologies\\_cost\\_analysis-hydropower.pdf](https://www.irena.org/documentdownloads/publications/re_technologies_cost_analysis-hydropower.pdf)  
 10. <https://www.nrel.gov/docs/fy19osti/72509.pdf>

# Solicitudes de interconexión de Centrales Eléctricas con capacidad menor a 0.5 MW<sup>1</sup>

## Capacidad instalada y contratos por rango de capacidad de centrales eléctricas<sup>2</sup>

**Acumulado de capacidad instalada por rango**

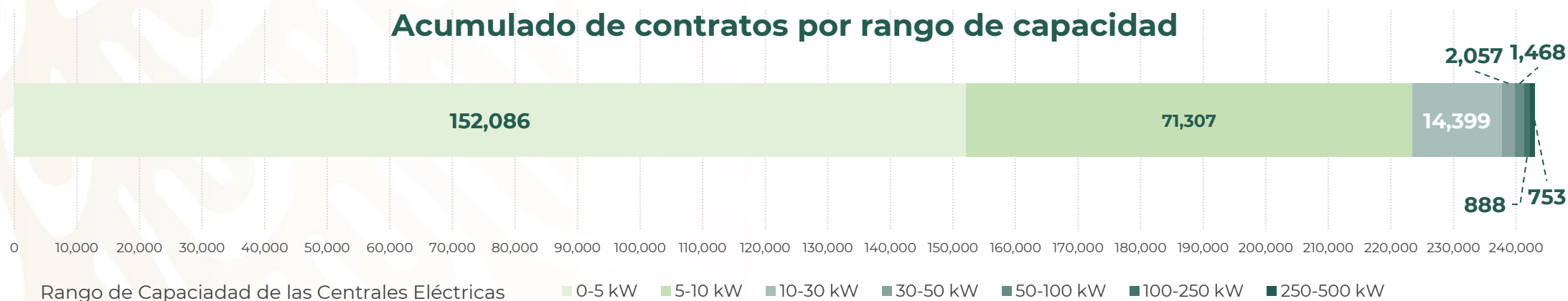


Capacidad total instalada: **1,797.10 MW**



Total de Contratos de interconexión: **242,958**

**Acumulado de contratos por rango de capacidad**



1. Información Proporcionada por la Empresa Productiva Subsidiaria de la Comisión Federal de Electricidad, CFE Distribución, con cifras al 30 de junio de 2021  
 2. Incluye CIPyME y Generación Distribuida  
 3. Las cifras pueden no coincidir debido a redondeo.

¡GRACIAS!



**GOBIERNO DE  
MÉXICO**

