

SOLICITUDES DE INTERCONEXIÓN DE CENTRALES ELÉCTRICAS CON CAPACIDAD MENOR A 0.5 MW

CONTRATOS INTERCONEXIÓN DE PEQUEÑA Y MEDIANA ESCALA / GENERACIÓN DISTRIBUIDA – ESTADÍSTICAS AL SEGUNDO SEMESTRE DE 2020

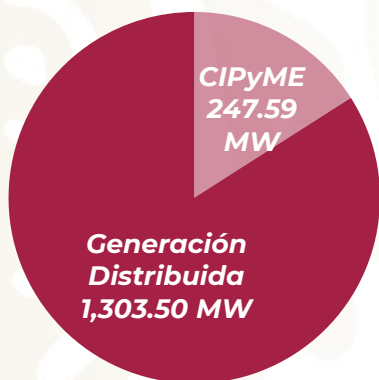


**GOBIERNO DE
MÉXICO**

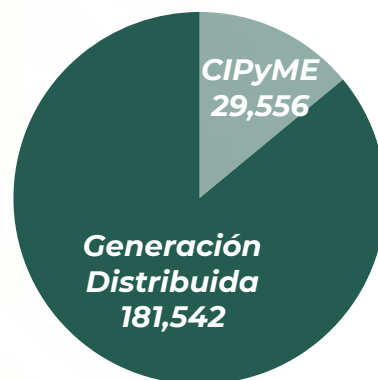


Solicitudes de interconexión de Centrales Eléctricas con capacidad menor a 0.5 MW¹

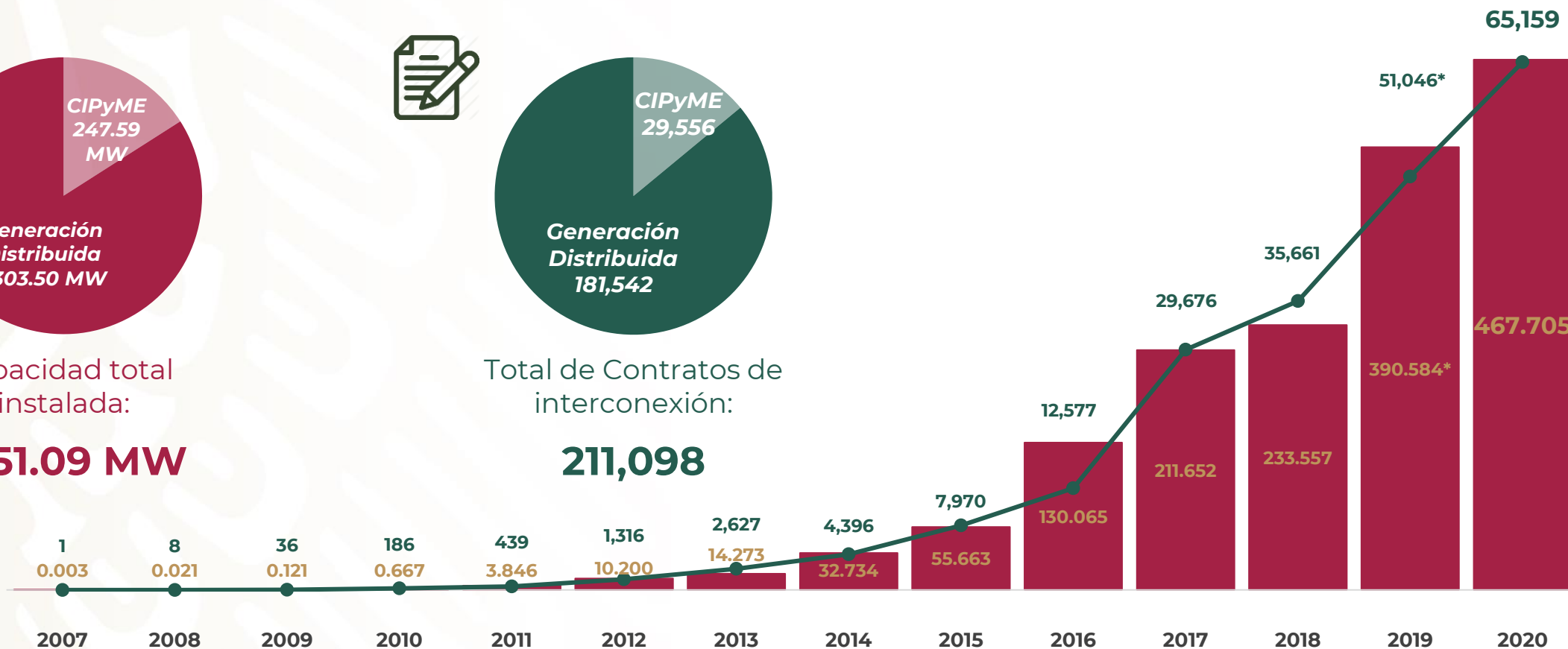
Evolución anual – CIPyME² / Generación Distribuida³



Capacidad total instalada:
1,551.09 MW



Total de Contratos de interconexión:
211,098



1. Información Proporcionada por la Empresa Productiva Subsidiaria de la Comisión Federal de Electricidad, CFE Distribución, con cifras al 31 de diciembre de 2020.
 2. CIPyME. Contratos de Interconexión de Pequeña y Mediana Escala. Solicitudes de interconexión atendidas de 2007 a 2016.
 3. Solicitudes de interconexión atendidas conforme a lo dispuesto en la Resolución RES/142/2017 publicada en el DOF el 7 de marzo de 2017.

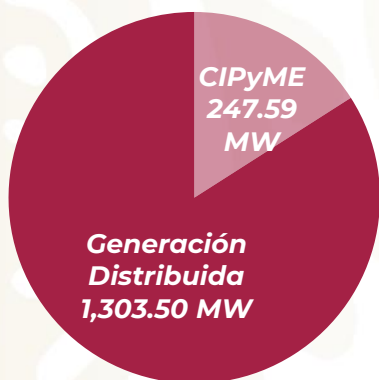
■ Capacidad Instalada (MW)

● Cantidad de Contratos

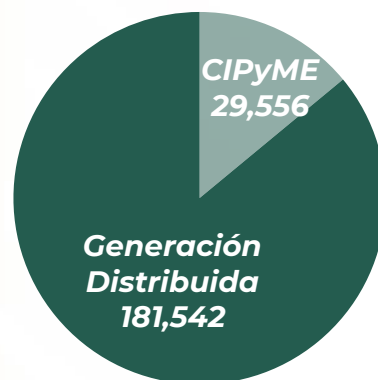
* Contiene información de Contratos de Interconexión y capacidad instalada del ejercicio 2019, reportada por CFE Distribución en los informes correspondientes al primer y segundo semestre de 2020.

Solicitudes de interconexión de Centrales Eléctricas con capacidad menor a 0.5 MW¹

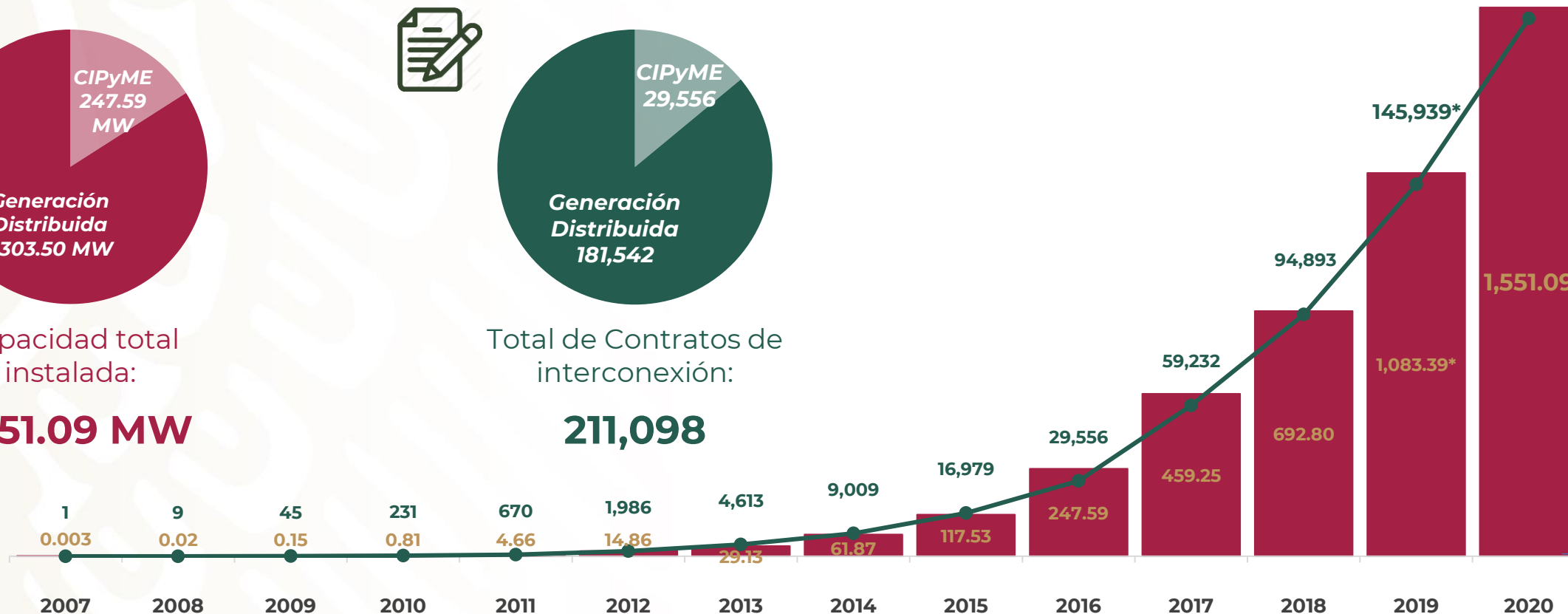
Evolución acumulada - CIPyME² / Generación Distribuida³



Capacidad total instalada:
1,551.09 MW



Total de Contratos de interconexión:
211,098



■ Capacidad Instalada (MW)

● Cantidad de Contratos

* Contiene información de Contratos de Interconexión y capacidad instalada del ejercicio 2019, reportada por CFE Distribución en los informes correspondientes al primer y segundo semestre de 2020.

1. Información Proporcionada por la Empresa Productiva Subsidiaria de la Comisión Federal de Electricidad, CFE Distribución, con cifras al 31 de diciembre de 2020.
 2. CIPyME. Contratos de Interconexión de Pequeña y Mediana Escala. Solicitudes de interconexión atendidas de 2007 a 2016.
 3. Solicitudes de interconexión atendidas conforme a lo dispuesto en la Resolución RES/142/2017 publicada en el DOF el 7 de marzo de 2017.

Solicitudes de interconexión de Centrales Eléctricas con capacidad menor a 0.5 MW¹

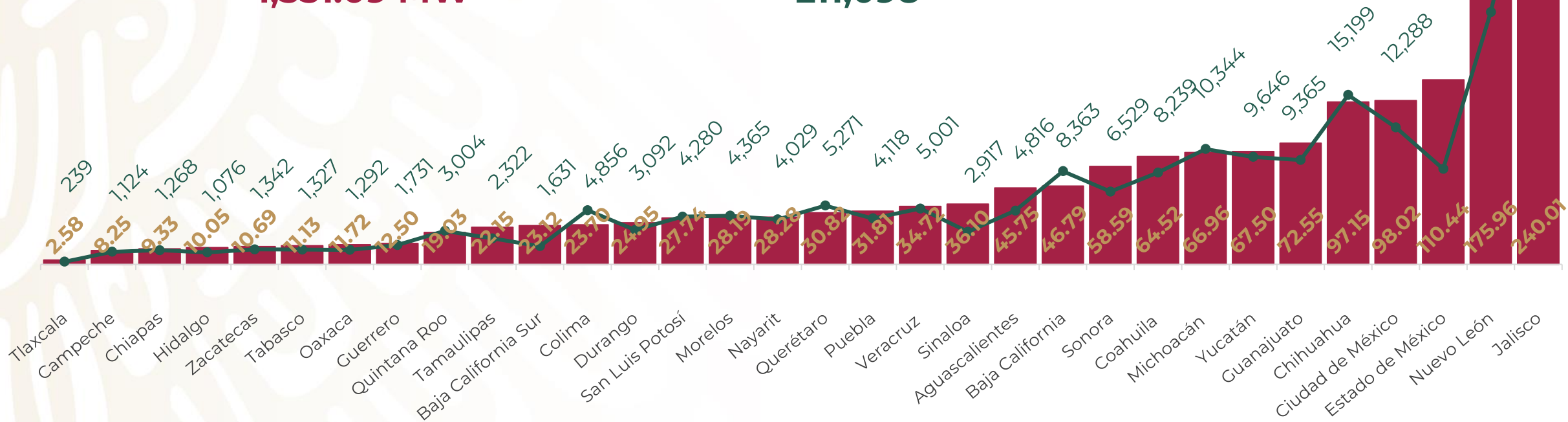
Evolución acumulada² - Entidad Federativa



Capacidad total instalada:
1,551.09 MW



Total de Contratos de interconexión:
211,098

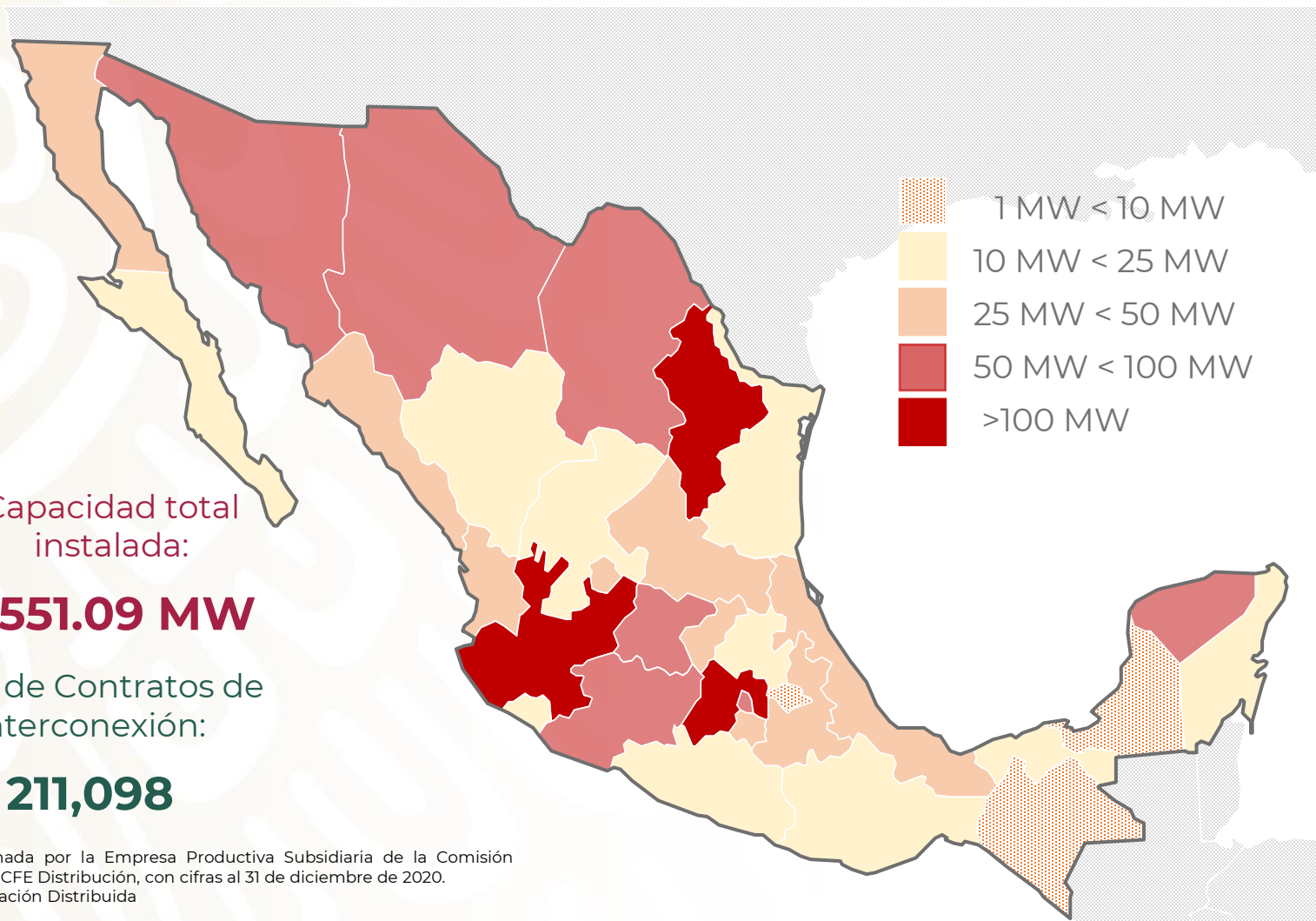


1. Información Proporcionada por la Empresa Productiva Subsidiaria de la Comisión Federal de Electricidad, CFE Distribución, con cifras al 31 de diciembre de 2020.
2. Incluye CIPyME y Generación Distribuida

■ Capacidad Instalada (MW) ● Cantidad de Contratos

Solicitudes de interconexión de Centrales Eléctricas con capacidad menor a 0.5 MW¹

Distribución de la capacidad instalada² - Entidad Federativa



Capacidad total instalada:

1,551.09 MW

Total de Contratos de interconexión:

211,098

Estado	Capacidad Instalada (MW)	Contratos
Tlaxcala	2.58	239
Campeche	8.25	1,124
Chiapas	9.33	1,268
Hidalgo	10.05	1,076
Zacatecas	10.69	1,342
Tabasco	11.13	1,327
Oaxaca	11.72	1,292
Guerrero	12.50	1,731
Quintana Roo	19.03	3,004
Tamaulipas	22.15	2,322
Baja California Sur	23.12	1,631
Colima	23.70	4,856
Durango	24.95	3,092
San Luis Potosí	27.74	4,280
Morelos	28.19	4,365
Nayarit	28.28	4,029
Querétaro	30.82	5,271
Puebla	31.81	4,118
Veracruz	34.72	5,001
Sinaloa	36.10	2,917
Aguascalientes	45.75	4,816
Baja California	46.79	8,363
Sonora	58.59	6,529
Coahuila	64.52	8,239
Michoacán	66.96	10,344
Yucatán	67.50	9,646
Guanajuato	72.55	9,365
Chihuahua	97.15	15,199
Ciudad de México	98.02	12,288
Estado de México	110.44	8,565
Nuevo León	175.96	22,645
Jalisco	240.01	40,814

1. Información Proporcionada por la Empresa Productiva Subsidiaria de la Comisión Federal de Electricidad, CFE Distribución, con cifras al 31 de diciembre de 2020.
 2. Incluye CIPyME y Generación Distribuida

Solicitudes de interconexión de Centrales Eléctricas con capacidad menor a 0.5 MW¹

Clasificación por régimen de contraprestación y tecnología²

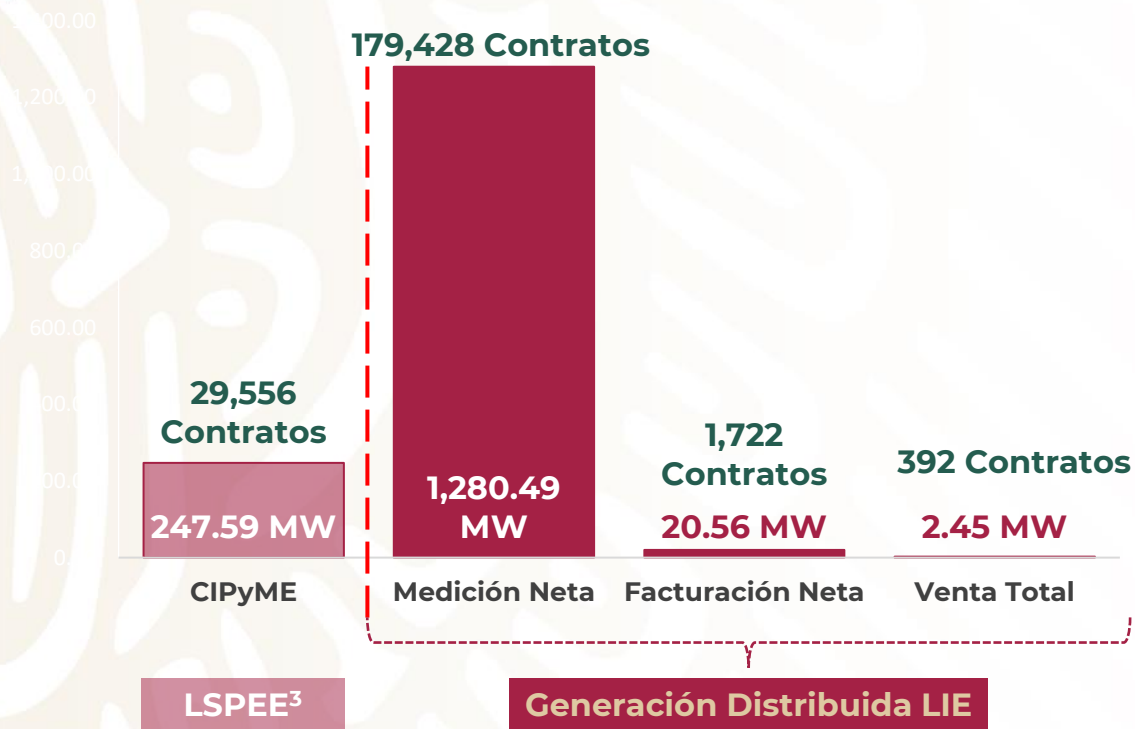


GOBIERNO DE MÉXICO

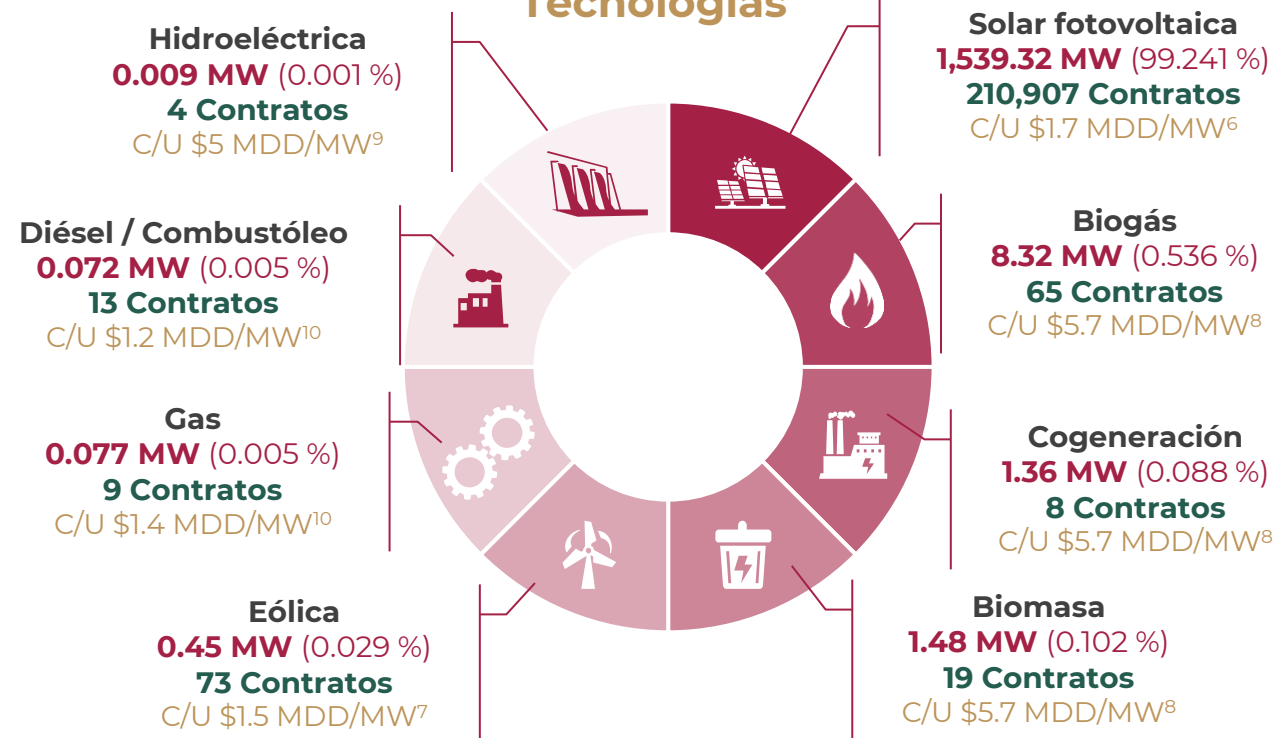
CRE
COMISIÓN REGULATORIA DE ENERGÍA



Régimen de contraprestación



Tecnologías



Capacidad total instalada:

1,551.09 MW



Total de Contratos de interconexión:

211,098



Inversión Estimada⁴

2,712.16 MDD

1. Información Proporcionada por la Empresa Productiva Subsidiaria de la Comisión Federal de Electricidad, CFE Distribución, con cifras al 31 de diciembre de 2020.
 2. Incluye CIPyME y Generación Distribuida.
 3. Ley del Servicio Público de Energía Eléctrica
 4. Considera una inversión promedio de 1.74 millones de dólares por MW de capacidad instalada. Las cifras pueden variar debido al redondeo.
 5. C/U. Costo Unitario por tipo de tecnología

6. http://www.iniciativaclimatica.org/wp-content/uploads/2017/12/Estudio_MercadoEnergia%CC%81aFotovoltaicaBajaEscala_2017.pdf
 7. <https://www.irena.org/publications/2016/Jun/The-Power-to-Change-Solar-and-Wind-Cost-Reduction-Potential-to-2025>
 8. <https://www.nrel.gov/analysis/tech-lcoe-re-cost-est.html>
 9. https://www.irena.org/documentdownloads/publications/re_technologies_cost_analysis-hydropower.pdf
 10. <https://www.nrel.gov/docs/fy19osti/72509.pdf>

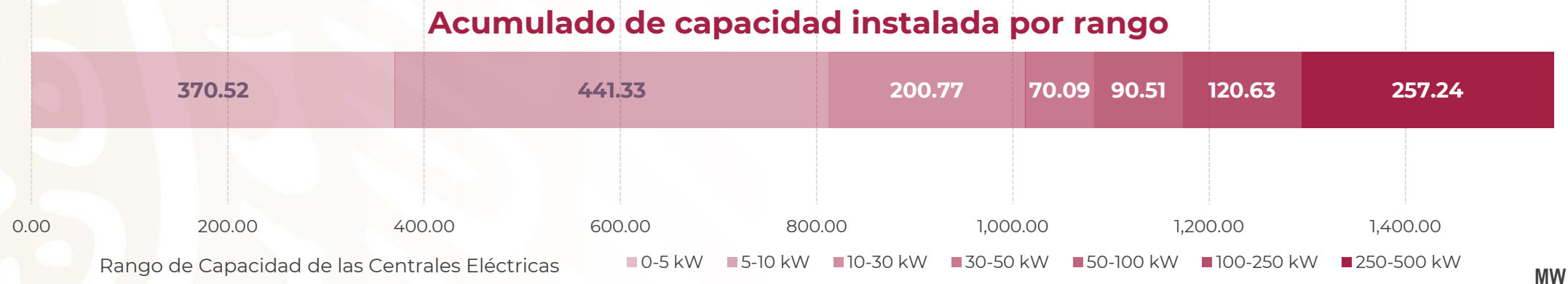
Solicitudes de interconexión de Centrales Eléctricas con capacidad menor a 0.5 MW¹

Capacidad instalada y contratos por rango de capacidad de centrales eléctricas



GOBIERNO DE MÉXICO

CRE
COMISIÓN REGULATORIA DE ENERGÍA



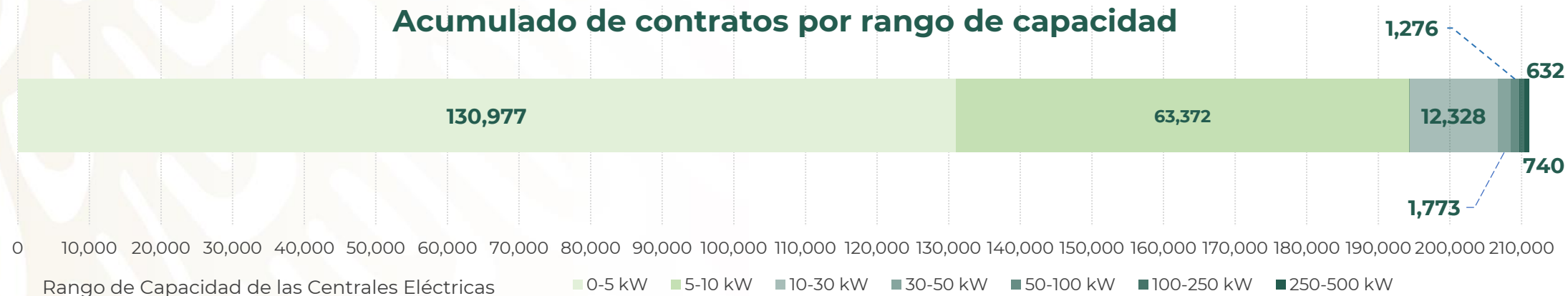
Capacidad total instalada:

1,551.09 MW



Total de Contratos de interconexión:

211,098



1. Información Proporcionada por la Empresa Productiva Subsidiaria de la Comisión Federal de Electricidad, CFE Distribución, con cifras al 31 de diciembre de 2020

2. Incluye CIPyME y Generación Distribuida

3. Las cifras pueden no coincidir debido a redondeo.

¡GRACIAS!



**GOBIERNO DE
MÉXICO**

